

ООО «ИК Энерпред-Ярдос» занимается проектированием и производством запорной и регулирующей трубопроводной шаровой арматуры.



Предприятие оснащено современным станочным оборудованием, имеет замкнутый технологический цикл и выпускает более трех тысяч различных типоразмеров и модификаций кранов шаровых собственных разработок.

Наличие современной производственной базы, проектно – конструкторского и технологического отдела, испытательного комплекса, метрологической лаборатории позволяет в кратчайшие сроки осваивать новую продукцию и выпускать изделия под особые требования заказчика.



Оглавление

| | |
|---|--|
| Коротко о продукции..... | 3 |
| Области применения кранов шаровых «ИК Энерпред-Ярдос» | 4 |
| Продукция..... | 5 |
| Типоразмерный ряд | 5 |
| Функциональное назначение | 5 |
| Управление | 5 |
| Конструктивные особенности кранов..... | 5 |
| Конструкции корпуса | 5 |
| Конструктивные исполнения концов крана | 5 |
| Расчеты..... | 6 |
| Испытания | 6 |
| Технические характеристики..... | 7 |
| Материалы основных деталей | Ошибка! Закладка не определена. |
| Таблицы размеров | 8 |
| Муфтовый..... | 10 |
| Фланцевый..... | 15 |
| Штуцерный..... | 25 |
| Под приварку..... | 31 |
| Краны шаровые неразъемные..... | 42 |
| Фланцевый..... | 43 |
| Под приварку..... | 46 |
| Кран шаровой трехходовой | 49 |
| Муфтовый..... | 52 |
| Фланцевый..... | 55 |
| Штуцерный..... | 59 |
| Под приварку..... | 62 |
| Краны шаровые с приводами..... | 65 |
| Структура обозначения кранов шаровых | 71 |
| Схема проезда | 72 |

Коротко о продукции

- продукция изготавливается согласно ТУ 3742-002-52838824-2006.
- на предприятии функционирует система управления качеством в соответствии с требованиями стандарта ИСО 9001 и спецификации API Q1/ISO TS 27001.
- продукция соответствует требованиям ведущих российских компаний (ПАО «Транснефть», ПАО «Роснефть», ПАО «Газпром», Морской Регистр) и спецификации API 6D.



- широкий диапазон типоразмеров и конструкций.
- любая комбинация конструктивных исполнений концов крана.
- широкий диапазон температур рабочей среды и климатических исполнений кранов.
- высокая сейсмостойкость конструкций.
- высокая герметичность во всем диапазоне давлений.
- низкий крутящий момент обеспечивается высоким классом чистоты обработки сферической поверхности пробки и конструкцией седел.
- конструкция «anti-static» (защита от статического напряжения).
- шпиндель имеет конструкцию «anti-blow-out» (защита от выдавливания).
- автоматический сброс давления из корпуса
- наличие системы вторичного уплотнения
- контроль герметичности (контроль протечек)
- удлинитель штока
- пожаробезопасность кранов (функция «fire-safe»)
- внутреннее и наружное специальное антикоррозионное покрытие
- гибкость производства и проектирования под особые требования заказчиков

Области применения кранов шаровых «ИК Энерпред-Ярдос»

- ❖ Транспортировка нефти и газа (насосные и компрессорные станции, крановые узлы);
- ❖ Газовая промышленность (объекты ПХГ, линии высокого давления);
- ❖ Газоперерабатывающая промышленность;
- ❖ Нефтяная промышленность (узлы учета расхода и контроля состава нефти);
- ❖ Нефтеперерабатывающая промышленность;
- ❖ Электростанции (гидро- , тепло- , атомные);
- ❖ Объекты водоканалов;
- ❖ Транспортировка сыпучих материалов;
- ❖ Металлургическая промышленность (системы охлаждения доменных печей и др.)
- ❖ Химическая и целлюлозно-бумажная промышленности;
- ❖ Стендовое и испытательное оборудование различных отраслей машиностроительной промышленности;
- ❖ Пищевая промышленность.

Здесь приведены только основные отрасли промышленности, в которых используются краны шаровые ООО «ИК Энерпред-Ярдос».

Продукция

Типоразмерный ряд

Номинальный диаметр DN 6, 8, 10, 15, 20, 25, 32, 40, 50, 65, 80, 100, 125, 150, 200, 250, 300, 350, 400.

Номинальное давление PN 16, 25, 40, 63, 80, 100, 160, 200, 250, 320.

Функциональное назначение

- запорные (герметичность крана по классу А ГОСТ 9544-2005);
- регулирующие.



Управление

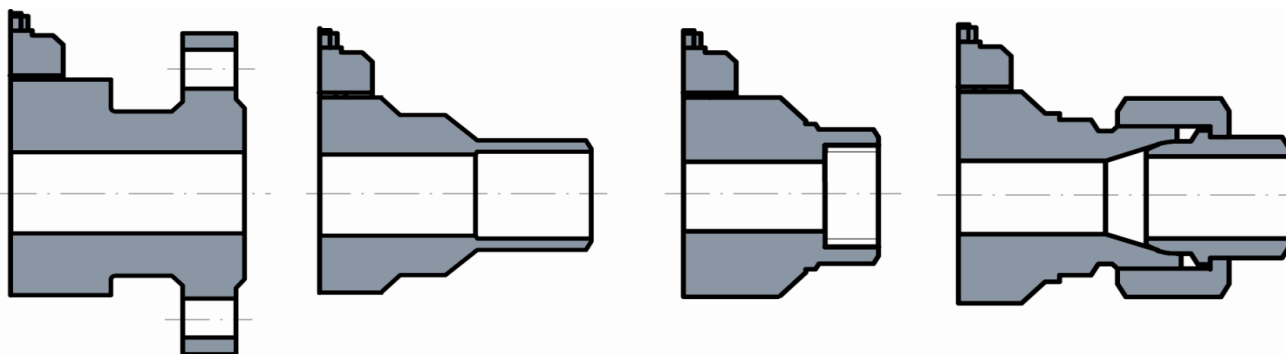
- ручное;
- дистанционное (электро-, пневмоприводы).

Конструктивные особенности кранов

Конструкции корпуса

- Разъемный
- Неразъемный (цельносварной) – от DN 50 до DN 200

Конструктивные исполнения концов крана



Фланцевый

ГОСТ 33259-2015
ГОСТ 9399

Под приварку

Разделка кромок
под трубу заказчика

Муфтовый

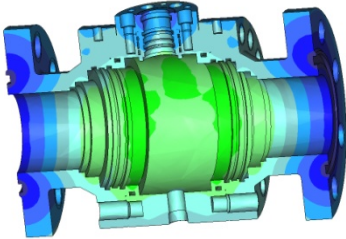
ГОСТ 2630

Штуцерный

ГОСТ 15763
ГОСТ 5890
ГОСТ 13977

или любые их сочетания

Расчеты



При проектировании изделий проводится комплекс расчетных работ:

- расчеты на прочность
- расчет на сейсмостойкость
- расчет течения жидких и газообразных сред

- определение расходной характеристики регулирующего крана
- расчет режима бескавитационной работы крана

Испытания

Качество выпускаемой продукции подтверждается целым комплексом стандартных и специальных испытаний:

1. Визуальный и измерительный контроль
2. Испытания на прочность материала корпусных деталей и сварных швов, плотность (герметичность) относительно внешней среды
3. Испытания на работоспособность
4. Испытания на герметичность затвора
5. Испытания системы автоматического сброса давления в корпусе
6. Испытания на герметичность уплотнения шпинделя воздухом
7. Проверка качества наружного антикоррозионного покрытия
8. Ресурсные испытания
9. Испытания на износостойкость
10. Климатические испытания
11. Испытания на сейсмостойкость



Испытательный комплекс аккредитован при сертификационном центре ООО «НАСТХОЛ».

Метрологическая лаборатория аттестована ФГУ «Менделеевским центром стандартизации метрологии и сертификации».

Технические характеристики

| | |
|---------------------------------------|--|
| Рабочая среда | <ul style="list-style-type: none">• жидкость (нефть, нефтепродукты, вода, растворы кислот, щелочей и др.)• газ (природный газ, воздух и др.)• пар (водяной пар) |
| Температура рабочей среды | Различные температурные интервалы в диапазоне от -60° до +250° |
| Размер механических примесей | <ul style="list-style-type: none">• до 50 мкм• до 2-5 мм (специальное исполнение) |
| Направление подачи рабочей среды | любое |
| Класс герметичности по ГОСТ 9544-2005 | A |
| Сейсмостойкость | <ul style="list-style-type: none">• не сейсмостойкое исполнение для районов с сейсмичностью до 6 баллов по шкале MSK 64 включительно (C0);• сейсмостойкое исполнение для районов с сейсмичностью свыше 6 до 9 баллов по шкале MSK 64 включительно (C);• повышенной сейсмостойкости для районов с сейсмичностью свыше 9 до 10 баллов по шкале MSK 64 включительно (ПС). |
| Климатические исполнения | У1, ХЛ1, Т1 и другие по ГОСТ 15150-69 |
| Наработка на отказ | не менее 2000 циклов |
| Назначенный срок службы | 30 лет |
| Назначенный ресурс | не менее 6000 циклов |

Таблицы размеров

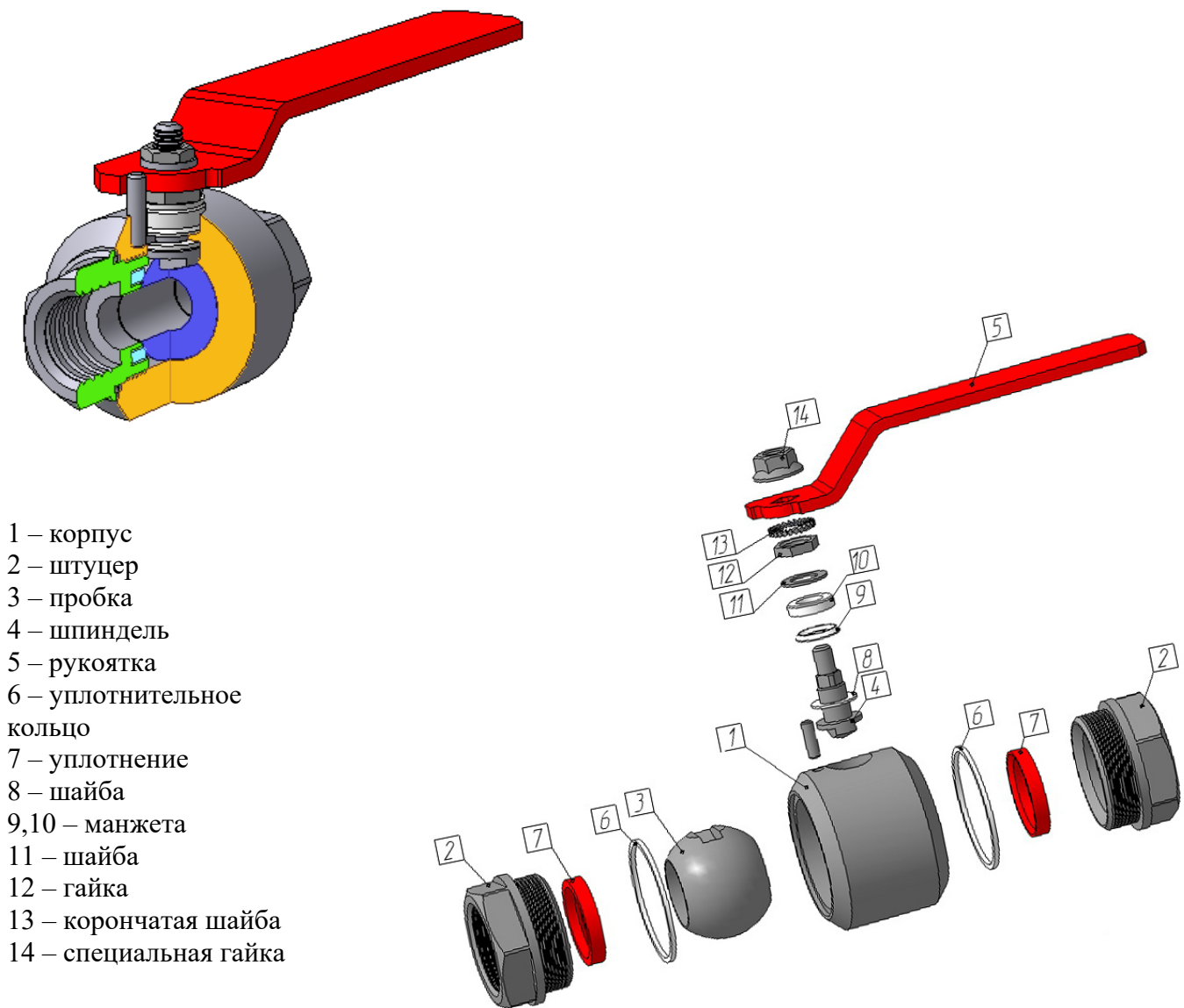
Краны шаровые разъемные.

| | | | | | | | | | | |
|---|----|---|----|-----|-----|----|---|----|---|----|
| З | АР | Д | X* | XXX | XXX | XX | - | XX | X | XX |
|---|----|---|----|-----|-----|----|---|----|---|----|

X* - заполняется буквой П, если кран полнопроходной

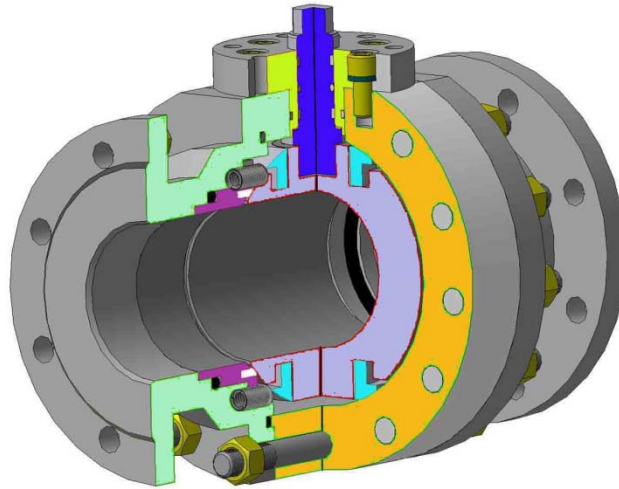
Корпус разъемного крана в серийном исполнении состоит из трех частей, соединенных между собой либо на резьбе, либо на шпильках.

Пробка может быть как плавающая, так и опорная, седла - подвижные или неподвижные.



- 1 – корпус
- 2 – штуцер
- 3 – пробка
- 4 – шпиндель
- 5 – рукоятка
- 6 – уплотнительное кольцо
- 7 – уплотнение
- 8 – шайба
- 9,10 – манжета
- 11 – шайба
- 12 – гайка
- 13 – корончатая шайба
- 14 – специальная гайка

Рис.1



- 1 – штуцер фланцевый
- 2, 9, 15 – кольцо резиновое
- 3 – поршень
- 4 – уплотнение
- 5 – пробка
- 6 – корпус подшипника
- 7 – шпindelь
- 8 – шайба
- 10 – фланец
- 11 – винт
- 12 – втулка
- 13 – корпус
- 14 – пружина
- 16 - шпилька
- 17 – гайка
- 18 – подшипник

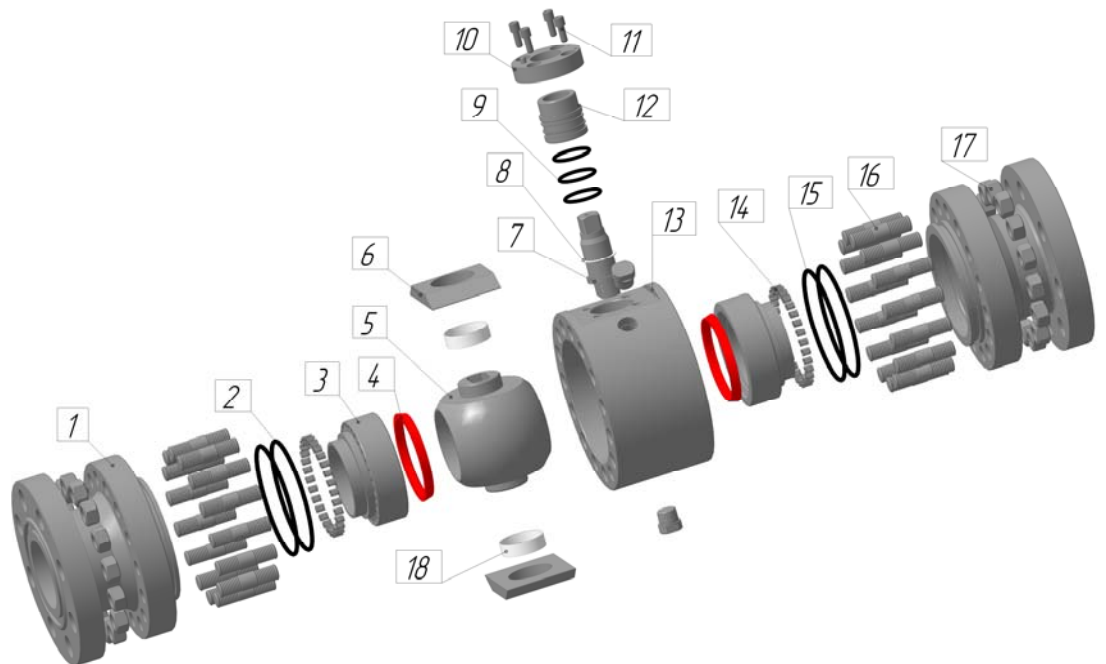
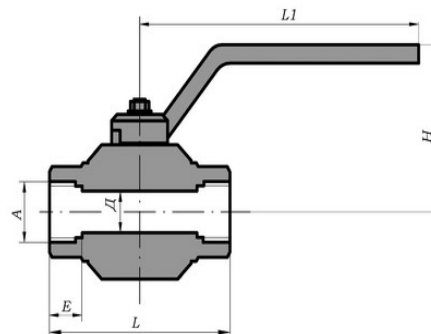
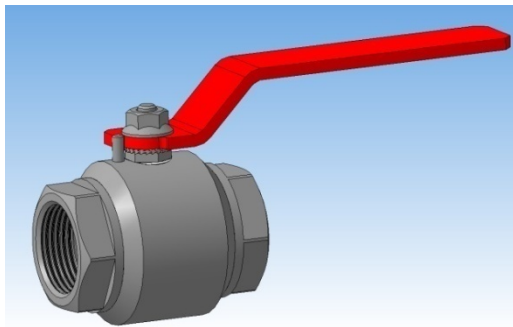


Рис.2

Муфтовый

| | | | | | | | | | | | |
|---|----|---|----|-----|-----|----|---|----|---|---|----|
| З | АР | Д | X* | XXX | XXX | 10 | - | XX | X | X | XX |
|---|----|---|----|-----|-----|----|---|----|---|---|----|

X* - заполняется буквой П, если кран полнопроходной



В серийном исполнении выпускается с двумя типами резьб: для PN до 200 кгс/см² – трубная цилиндрическая по ГОСТ 6357; для PN 200 и более – трубная коническая по ГОСТ 6211. Размеры даны на краны с ручным управлением.

Неполнопроходной – Н, полнопроходной – П.

PN 16

| DN | О | Д | A* | L | Н | Е | L1 | Масса, кг |
|----|---|----|---------|-----|-----|----|-----|-----------|
| 6 | П | 6 | G 1/4 | 70 | 57 | 14 | 140 | 0,6 |
| 8 | П | 8 | G 1/4 | 70 | 57 | 16 | 140 | 0,6 |
| 10 | П | 10 | G 3/8 | 70 | 57 | 16 | 140 | 0,6 |
| 15 | Н | 12 | G 1/2 | 70 | 57 | 16 | 140 | 0,6 |
| | П | 15 | G 1/2 | 70 | 60 | 17 | 140 | 0,8 |
| 20 | Н | 17 | G 3/4 | 70 | 60 | 16 | 140 | 0,6 |
| | П | 20 | G 3/4 | 82 | 65 | 18 | 165 | 1,1 |
| 25 | Н | 21 | G 1 | 82 | 65 | 18 | 165 | 1,2 |
| | П | 25 | G 1 | 88 | 70 | 18 | 165 | 1,5 |
| 32 | Н | 29 | G 1 1/4 | 88 | 70 | 18 | 165 | 1,7 |
| | П | 32 | G 1 1/4 | 110 | 119 | 18 | 315 | 4 |
| 40 | Н | 36 | G 1 1/2 | 100 | 119 | 20 | 315 | 3,3 |
| | П | 40 | G 1 1/2 | 116 | 124 | 20 | 315 | 5 |
| 50 | Н | 45 | G 2 | 116 | 127 | 20 | 315 | 5 |
| | П | 50 | G 2 | 136 | 132 | 25 | 315 | 8 |
| 65 | Н | 60 | G 2 1/2 | 154 | 145 | 28 | 315 | 9 |
| | П | 65 | G 2 1/2 | 170 | 151 | 28 | 315 | 11 |
| 80 | Н | 72 | G 3 | 180 | 156 | 31 | 315 | 13 |

PN 25

| DN | О | Д | A* | L | H | E | L1 | Масса, кг |
|----|---|----|---------|-----|-----|----|-----|-----------|
| 6 | П | 6 | G 1/4 | 70 | 57 | 14 | 140 | 0,6 |
| 8 | П | 8 | G 1/4 | 70 | 57 | 16 | 140 | 0,6 |
| 10 | П | 10 | G 3/8 | 70 | 57 | 16 | 140 | 0,6 |
| 15 | Н | 12 | G 1/2 | 70 | 57 | 16 | 140 | 0,6 |
| | П | 15 | G 1/2 | 70 | 60 | 17 | 140 | 0,8 |
| 20 | Н | 17 | G 3/4 | 70 | 60 | 16 | 140 | 0,6 |
| | П | 20 | G 3/4 | 82 | 65 | 18 | 165 | 1,1 |
| 25 | Н | 21 | G 1 | 82 | 65 | 18 | 165 | 1,2 |
| | П | 25 | G 1 | 88 | 70 | 18 | 165 | 1,5 |
| 32 | Н | 29 | G 1 1/4 | 88 | 70 | 18 | 165 | 1,7 |
| | П | 32 | G 1 1/4 | 110 | 119 | 18 | 315 | 4 |
| 40 | Н | 36 | G 1 1/2 | 100 | 119 | 20 | 315 | 3,3 |
| | П | 40 | G 1 1/2 | 116 | 124 | 20 | 315 | 5 |
| 50 | Н | 45 | G 2 | 116 | 127 | 20 | 315 | 5 |
| | П | 50 | G 2 | 136 | 132 | 25 | 315 | 8 |
| 65 | Н | 60 | G 2 1/2 | 154 | 145 | 28 | 315 | 9 |
| | П | 65 | G 2 1/2 | 170 | 151 | 28 | 315 | 11 |
| 80 | Н | 72 | G 3 | 180 | 156 | 31 | 315 | 13 |

PN 40

| DN | О | Д | A* | L | H | E | L1 | Масса, кг |
|----|---|----|---------|-----|-----|----|-----|-----------|
| 6 | П | 6 | G 1/4 | 70 | 57 | 14 | 140 | 0,6 |
| 8 | П | 8 | G 1/4 | 70 | 57 | 16 | 140 | 0,6 |
| 10 | П | 10 | G 3/8 | 70 | 57 | 16 | 140 | 0,6 |
| 15 | Н | 12 | G 1/2 | 70 | 57 | 16 | 140 | 0,6 |
| | П | 15 | G 1/2 | 70 | 60 | 17 | 140 | 0,8 |
| 20 | Н | 17 | G 3/4 | 70 | 60 | 16 | 140 | 0,6 |
| | П | 20 | G 3/4 | 82 | 65 | 18 | 165 | 1,1 |
| 25 | Н | 21 | G 1 | 82 | 65 | 18 | 165 | 1,2 |
| | П | 25 | G 1 | 88 | 70 | 18 | 165 | 1,5 |
| 32 | Н | 29 | G 1 1/4 | 88 | 70 | 18 | 165 | 1,7 |
| | П | 32 | G 1 1/4 | 110 | 119 | 18 | 315 | 4 |
| 40 | Н | 36 | G 1 1/2 | 100 | 119 | 20 | 315 | 3,3 |
| | П | 40 | G 1 1/2 | 116 | 124 | 20 | 315 | 5 |
| 50 | Н | 45 | G 2 | 116 | 127 | 20 | 315 | 5 |
| | П | 50 | G 2 | 136 | 132 | 25 | 315 | 8 |
| 65 | Н | 60 | G 2 1/2 | 154 | 145 | 28 | 315 | 9 |
| | П | 65 | G 2 1/2 | 170 | 151 | 28 | 315 | 11 |
| 80 | Н | 72 | G 3 | 180 | 156 | 31 | 315 | 13 |

PN 63

| DN | О | Д | A* | L | H | E | L1 | Масса, кг |
|----|---|----|---------|-----|-----|----|-----|--------------|
| 6 | П | 6 | G 1/4 | 70 | 57 | 14 | 140 | 0,6 |
| 8 | П | 8 | G 1/4 | 70 | 57 | 16 | 140 | 0,6 |
| 10 | П | 10 | G 3/8 | 70 | 57 | 16 | 140 | 0,6 |
| 15 | Н | 12 | G 1/2 | 70 | 57 | 16 | 140 | 0,6 |
| | П | 15 | G 1/2 | 70 | 60 | 17 | 140 | 0,8 |
| 20 | Н | 17 | G 3/4 | 70 | 60 | 16 | 140 | 0,6 |
| | П | 20 | G 3/4 | 82 | 65 | 18 | 165 | 1,1 |
| 25 | Н | 21 | G 1 | 82 | 65 | 18 | 165 | 1,2 |
| | П | 25 | G 1 | 88 | 70 | 18 | 165 | 1,5 |
| 32 | Н | 29 | G 1 1/4 | 88 | 70 | 18 | 165 | 1,7 |
| | П | 32 | G 1 1/4 | 110 | 119 | 18 | 315 | 4 |
| 40 | Н | 36 | G 1 1/2 | 100 | 119 | 20 | 315 | 3,3 |
| | П | 40 | G 1 1/2 | 116 | 124 | 20 | 315 | 5 |
| 50 | Н | 45 | G 2 | 116 | 127 | 20 | 315 | 5 |
| | П | 50 | G 2 | 136 | 132 | 25 | 315 | 8 |
| 65 | Н | 60 | G 2 1/2 | 154 | 145 | 28 | 315 | 9 |

PN 80

| DN | О | Д | A* | L | H | E | L1 | Масса, кг |
|----|---|----|---------|-----|-----|----|-----|--------------|
| 6 | П | 6 | G 1/4 | 70 | 57 | 14 | 140 | 0,6 |
| 8 | П | 8 | G 1/4 | 70 | 57 | 16 | 140 | 0,6 |
| 10 | П | 10 | G 3/8 | 70 | 57 | 16 | 140 | 0,6 |
| 15 | Н | 12 | G 1/2 | 70 | 57 | 16 | 140 | 0,6 |
| | П | 15 | G 1/2 | 70 | 60 | 17 | 140 | 0,8 |
| 20 | Н | 17 | G 3/4 | 70 | 60 | 16 | 140 | 0,6 |
| | П | 20 | G 3/4 | 82 | 65 | 18 | 165 | 1,1 |
| 25 | Н | 21 | G 1 | 82 | 65 | 18 | 165 | 1,2 |
| | П | 25 | G 1 | 88 | 70 | 18 | 165 | 1,5 |
| 32 | Н | 29 | G 1 1/4 | 88 | 70 | 18 | 165 | 1,7 |
| | П | 32 | G 1 1/4 | 110 | 119 | 18 | 315 | 4 |
| 40 | Н | 36 | G 1 1/2 | 100 | 119 | 20 | 315 | 3,3 |
| | П | 40 | G 1 1/2 | 116 | 124 | 20 | 315 | 5 |
| 50 | Н | 45 | G 2 | 210 | 166 | 20 | 315 | 21 |
| | П | 50 | G 2 | 210 | 162 | 20 | 315 | 25 |

PN 100

| DN | О | Д | A* | L | Н | Е | L1 | Масса, кг |
|----|---|----|---------|-----|-----|----|-----|-----------|
| 6 | П | 6 | G 1/4 | 70 | 57 | 14 | 140 | 0,6 |
| 8 | П | 8 | G 1/4 | 70 | 57 | 16 | 140 | 0,6 |
| 10 | П | 10 | G 3/8 | 70 | 57 | 16 | 140 | 0,6 |
| 15 | Н | 12 | G 1/2 | 70 | 57 | 16 | 140 | 0,6 |
| | П | 15 | G 1/2 | 70 | 60 | 17 | 140 | 0,8 |
| 20 | Н | 17 | G 3/4 | 70 | 60 | 16 | 140 | 0,6 |
| | П | 20 | G 3/4 | 82 | 65 | 18 | 165 | 1,1 |
| 25 | Н | 21 | G 1 | 82 | 65 | 18 | 165 | 1,2 |
| | П | 25 | G 1 | 88 | 70 | 18 | 165 | 1,5 |
| 32 | Н | 29 | G 1 1/4 | 88 | 70 | 18 | 165 | 1,7 |
| | П | 32 | G 1 1/4 | 110 | 119 | 18 | 315 | 4 |
| 40 | Н | 36 | G 1 1/2 | 100 | 119 | 20 | 315 | 3,3 |
| | П | 40 | G 1 1/2 | 116 | 124 | 20 | 315 | 5 |
| 50 | Н | 45 | G 2 | 210 | 166 | 20 | 315 | 21 |

PN 160

| DN | О | Д | A* | L | Н | Е | L1 | Масса, кг |
|----|---|----|---------|-----|-----|----|-----|-----------|
| 6 | П | 6 | G 1/4 | 70 | 57 | 14 | 140 | 0,6 |
| 8 | П | 8 | G 1/4 | 70 | 57 | 16 | 140 | 0,6 |
| 10 | П | 10 | G 3/8 | 70 | 57 | 16 | 140 | 0,6 |
| 15 | Н | 12 | G 1/2 | 70 | 57 | 16 | 140 | 0,6 |
| | П | 15 | G 1/2 | 70 | 60 | 17 | 140 | 0,8 |
| 20 | Н | 17 | G 3/4 | 70 | 60 | 16 | 140 | 0,6 |
| | П | 20 | G 3/4 | 82 | 65 | 18 | 165 | 1,1 |
| 25 | Н | 21 | G 1 | 82 | 65 | 18 | 165 | 1,2 |
| | П | 25 | G 1 | 88 | 70 | 18 | 165 | 1,5 |
| 32 | Н | 29 | G 1 1/4 | 88 | 70 | 18 | 165 | 1,7 |
| | П | 32 | G 1 1/4 | 110 | 119 | 18 | 315 | 4 |
| 40 | Н | 36 | G 1 1/2 | 100 | 119 | 20 | 315 | 3,3 |

PN 200

| DN | О | Д | A* | L | Н | Е | L1 | Масса, кг |
|----|---|----|----------|-----|-----|----|-----|-----------|
| 6 | П | 6 | Rc 1/4 | 100 | 60 | 20 | 140 | 1 |
| 8 | П | 8 | Rc 1/4 | 100 | 60 | 20 | 140 | 1 |
| 10 | П | 10 | Rc 3/8 | 100 | 60 | 20 | 140 | 1,2 |
| 15 | Н | 12 | Rc 1/2 | 100 | 60 | 20 | 140 | 1 |
| | П | 15 | Rc 1/2 | 102 | 65 | 20 | 165 | 1,6 |
| 20 | Н | 17 | Rc 3/4 | 90 | 65 | 20 | 165 | 1,6 |
| | П | 20 | Rc 3/4 | 103 | 68 | 20 | 165 | 1,9 |
| 25 | Н | 22 | Rc 1 | 103 | 68 | 22 | 165 | 1,9 |
| | П | 25 | Rc 1 | 126 | 119 | 25 | 315 | 3,5 |
| 32 | Н | 29 | Rc 1 1/4 | 120 | 119 | 22 | 165 | 3,5 |
| | П | 32 | Rc 1 1/4 | 202 | 161 | 25 | 315 | 20 |

PN 250

| DN | О | Д | A* | L | H | E | L1 | Масса, кг |
|----|---|----|----------|-----|-----|----|-----|--------------|
| 6 | П | 6 | Rc 1/4 | 100 | 60 | 20 | 140 | 1 |
| 8 | П | 8 | Rc 1/4 | 100 | 60 | 20 | 140 | 1 |
| 10 | П | 10 | Rc 3/8 | 100 | 60 | 20 | 140 | 1,2 |
| 15 | Н | 12 | Rc 1/2 | 100 | 60 | 20 | 140 | 1 |
| | П | 15 | Rc 1/2 | 102 | 65 | 20 | 165 | 1,6 |
| 20 | Н | 17 | Rc 3/4 | 90 | 65 | 20 | 165 | 1,6 |
| | П | 20 | Rc 3/4 | 103 | 68 | 20 | 165 | 1,9 |
| 25 | Н | 22 | Rc 1 | 103 | 68 | 22 | 165 | 1,9 |
| | П | 25 | Rc 1 | 126 | 119 | 25 | 315 | 3,5 |
| 32 | Н | 29 | Rc 1 1/4 | 120 | 119 | 22 | 165 | 3,5 |
| | П | 32 | Rc 1 1/4 | 202 | 161 | 25 | 315 | 20 |

PN 320

| DN | О | Д | A* | L | H | E | L1 | Масса, кг |
|----|---|----|--------|-----|-----|----|-----|--------------|
| 6 | П | 6 | Rc 1/4 | 100 | 74 | 20 | 165 | 2 |
| 8 | П | 8 | Rc 1/4 | 100 | 74 | 20 | 165 | 2 |
| 10 | П | 10 | Rc 3/8 | 100 | 74 | 15 | 165 | 2 |
| 15 | Н | 12 | Rc 1/2 | 172 | 134 | 20 | 315 | 6,5 |
| | П | 15 | Rc 1/2 | 175 | 138 | 20 | 315 | 7,5 |

Размеры и масса уточняются при заказе.

Фланцевый

| | | | | | | | | | | | |
|---|----|---|----|-----|-----|----|---|----|---|---|----|
| З | АР | Д | X* | XXX | XXX | 2X | - | XX | X | X | XX |
|---|----|---|----|-----|-----|----|---|----|---|---|----|

X* - заполняется буквой П, если кран полнопроходной

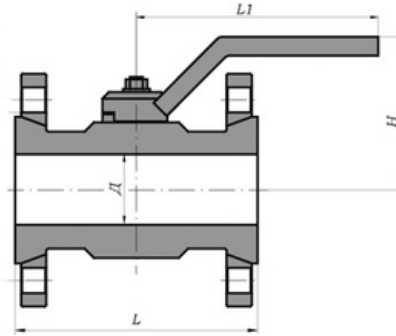
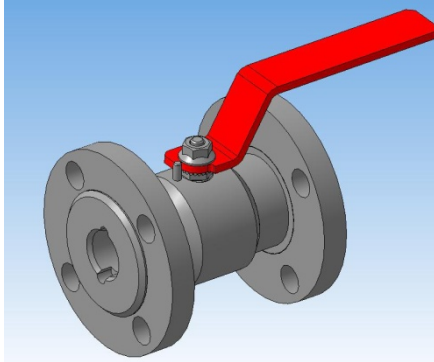


Рис. 1

По заявке заказчика кран комплектуется ответными фланцами, крепежом, прокладками. Исполнение уплотнительной поверхности фланцев и присоединительные размеры фланцев по ГОСТ 33259-2015, ASME B16.5 и др. Для номинального давления 250 кгс/см² и выше применяются фланцы по ГОСТ 9399-81.

Шаровые краны из нержавеющей стали с накладными фланцами (вариант конструкции 1, рис. 1) комплектуются накладными фланцами из стали 09Г2С.

Размеры даны на краны с ручным управлением.

Неполнопроходной – Н, полнопроходной – П.

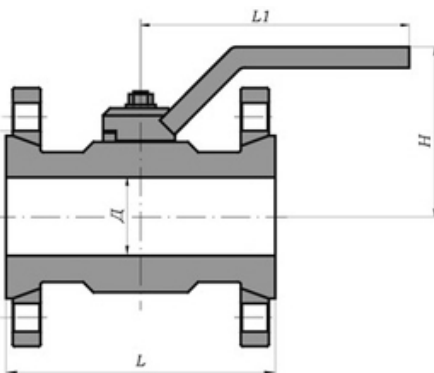
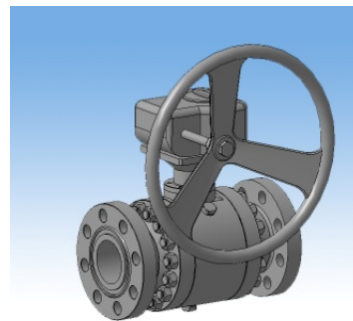
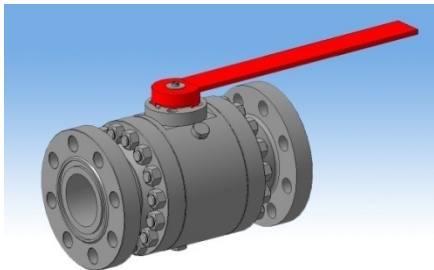


Рис.2

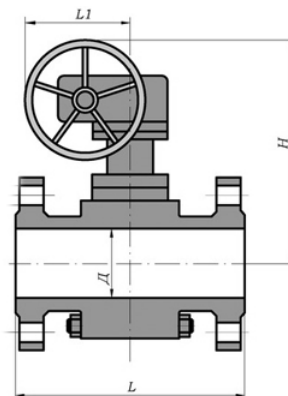


Рис.3

PN 16

| DN | О | Д | L | Н | L1 | Масса, кг | Масса с комплект ом ответных фланцев. кг | Рис. |
|-----|---|-----|-----|-----|-----|--------------|---|------|
| 10 | П | 10 | 102 | 77 | 190 | 1,8 | 3,6 | 1 |
| 15 | Н | 12 | 102 | 77 | 190 | 2 | 4 | 1 |
| | П | 15 | 108 | 80 | 190 | 2,2 | 4,2 | 1 |
| 20 | Н | 17 | 106 | 80 | 190 | 2,5 | 5 | 1 |
| | П | 20 | 118 | 85 | 215 | 3 | 5,5 | 1 |
| 25 | Н | 21 | 118 | 85 | 215 | 3,2 | 6,1 | 1 |
| | П | 25 | 127 | 90 | 215 | 4 | 6,9 | 1 |
| 32 | Н | 29 | 132 | 90 | 215 | 4,6 | 9,5 | 1 |
| | П | 32 | 140 | 119 | 315 | 6,5 | 11,4 | 1 |
| 40 | Н | 36 | 146 | 119 | 315 | 7,5 | 13 | 1 |
| | П | 40 | 165 | 124 | 315 | 8,5 | 14 | 1 |
| 50 | Н | 45 | 164 | 127 | 315 | 10,5 | 17 | 1 |
| | П | 50 | 178 | 132 | 315 | 13 | 19,5 | 2 |
| 65 | Н | 60 | 178 | 145 | 315 | 15 | 24 | 1 |
| | П | 65 | 191 | 151 | 315 | 24 | 33 | 2 |
| 80 | Н | 72 | 206 | 156 | 315 | 22 | 31 | 1 |
| | П | 80 | 206 | 138 | 500 | 30 | 39 | 2 |
| 100 | Н | 92 | 230 | 142 | 500 | 32 | 45 | 1 |
| | П | 100 | 230 | 148 | 500 | 42 | 55 | 2 |
| 125 | Н | 112 | 310 | 188 | 500 | 53 | 68 | 2 |
| | П | 125 | 310 | 202 | 500 | 80 | 95 | 2 |
| 150 | Н | 136 | 394 | 368 | 171 | 105 | 126 | 3 |
| | П | 150 | 394 | 380 | 171 | 133 | 154 | 3 |
| 200 | Н | 180 | 452 | 407 | 171 | 243 | 272 | 3 |
| | П | 200 | 452 | 417 | 171 | 250 | 279 | 3 |
| 250 | П | 250 | 730 | 650 | 336 | 455 | 505 | 3 |
| 300 | П | 300 | 850 | 705 | 380 | 650 | 710 | 3 |
| 400 | П | 385 | 762 | 905 | 390 | 1200 | 1330 | 3 |

PN 25

| DN | О | Д | L | Н | L1 | Масса, кг | Масса с комплект ом ответных фланцев. кг | Рис. |
|-----|---|-----|-----|-----|-----|--------------|---|------|
| 10 | П | 10 | 106 | 77 | 190 | 1,8 | 3,7 | 1 |
| 15 | Н | 12 | 106 | 77 | 190 | 2 | 4 | 1 |
| | П | 15 | 112 | 80 | 190 | 2,2 | 4,2 | 1 |
| 20 | Н | 17 | 110 | 80 | 190 | 2,5 | 5 | 1 |
| | П | 20 | 122 | 85 | 215 | 3 | 5,5 | 1 |
| 25 | Н | 21 | 122 | 85 | 215 | 3,2 | 6 | 1 |
| | П | 25 | 131 | 90 | 215 | 4 | 6,8 | 1 |
| 32 | Н | 29 | 136 | 90 | 215 | 4,6 | 10 | 1 |
| | П | 32 | 144 | 119 | 315 | 6,5 | 11,9 | 1 |
| 40 | Н | 36 | 148 | 119 | 315 | 7,5 | 13 | 1 |
| | П | 40 | 167 | 124 | 315 | 8,5 | 14 | 1 |
| 50 | Н | 45 | 166 | 127 | 315 | 10,5 | 17 | 1 |
| | П | 50 | 218 | 132 | 315 | 16 | 22,5 | 2 |
| 65 | Н | 60 | 180 | 145 | 315 | 15 | 24 | 1 |
| | П | 65 | 243 | 180 | 315 | 31 | 40 | 2 |
| 80 | Н | 72 | 208 | 156 | 315 | 22 | 31 | 1 |
| | П | 80 | 285 | 138 | 500 | 39 | 48 | 2 |
| 100 | Н | 92 | 232 | 142 | 500 | 34 | 49 | 1 |
| | П | 100 | 307 | 148 | 500 | 56 | 71 | 2 |
| 125 | Н | 112 | 312 | 178 | 500 | 70 | 97 | 2 |
| | П | 125 | 383 | 188 | 500 | 93 | 120 | 2 |
| 150 | Н | 136 | 405 | 368 | 171 | 135 | 166 | 3 |
| | П | 150 | 405 | 380 | 171 | 140 | 170 | 3 |
| 200 | Н | 180 | 504 | 560 | 336 | 260 | 303 | 3 |
| | П | 200 | 504 | 572 | 336 | 275 | 313 | 3 |
| 250 | П | 250 | 730 | 670 | 336 | 480 | 548 | 3 |
| 300 | П | 300 | 850 | 705 | 380 | 670 | 745 | 3 |
| 400 | П | 385 | 838 | 905 | 390 | 1350 | 1500 | 3 |

PN 40

| DN | О | Д | L | Н | L1 | Масса, кг | Масса с комплект ом ответных фланцев. кг | Рис. |
|-----|---|-----|-----|-----|-----|--------------|---|------|
| 10 | П | 10 | 106 | 77 | 190 | 1,8 | 3,7 | 1 |
| 15 | Н | 12 | 106 | 77 | 190 | 2 | 4 | 1 |
| | П | 15 | 112 | 80 | 190 | 2,2 | 4,2 | 1 |
| 20 | Н | 17 | 110 | 80 | 190 | 2,5 | 5 | 1 |
| | П | 20 | 122 | 85 | 215 | 3 | 5,5 | 1 |
| 25 | Н | 21 | 122 | 85 | 215 | 3,2 | 6 | 1 |
| | П | 25 | 131 | 90 | 215 | 4 | 6,8 | 1 |
| 32 | Н | 29 | 136 | 90 | 215 | 4,6 | 10 | 1 |
| | П | 32 | 144 | 119 | 315 | 6,5 | 11,9 | 1 |
| 40 | Н | 36 | 148 | 119 | 315 | 7,5 | 13 | 1 |
| | П | 40 | 167 | 124 | 315 | 8,5 | 14 | 1 |
| 50 | Н | 45 | 166 | 127 | 315 | 10,5 | 17 | 1 |
| | П | 50 | 218 | 132 | 315 | 16 | 22,5 | 2 |
| 65 | Н | 60 | 180 | 145 | 315 | 15 | 24 | 1 |
| | П | 65 | 243 | 180 | 315 | 31 | 40 | 2 |
| 80 | Н | 72 | 208 | 156 | 315 | 22 | 31 | 1 |
| | П | 80 | 285 | 138 | 500 | 39 | 48 | 2 |
| 100 | Н | 92 | 232 | 142 | 500 | 34 | 49 | 1 |
| | П | 100 | 307 | 148 | 500 | 56 | 77 | 2 |
| 125 | Н | 112 | 312 | 346 | 171 | 77 | 104 | 3 |
| | П | 125 | 383 | 362 | 171 | 100 | 127 | 3 |
| 150 | Н | 136 | 405 | 368 | 171 | 135 | 171 | 3 |
| | П | 150 | 405 | 380 | 171 | 158 | 195 | 3 |
| 200 | Н | 180 | 504 | 560 | 336 | 275 | 346 | 3 |
| | П | 200 | 504 | 572 | 336 | 280 | 351 | 3 |
| 250 | П | 250 | 730 | 670 | 336 | 530 | 622 | 3 |
| 300 | П | 300 | 850 | 705 | 380 | 670 | 745 | 3 |
| 400 | П | 385 | 838 | 905 | 390 | 1450 | 1720 | 3 |

PN 63

| DN | О | Д | L | H | L1 | Масса, кг | Масса с комплект ом ответных фланцев. кг | Рис. |
|-----|---|-----|-----|-----|-----|--------------|---|------|
| | | | | | | | | |
| 15 | Н | 12 | 106 | 77 | 190 | 2,5 | 5,5 | 1 |
| | П | 15 | 130 | 80 | 190 | 2,8 | 5,8 | 1 |
| 20 | Н | 17 | 114 | 80 | 190 | 3,5 | 8,6 | 1 |
| | П | 20 | 130 | 85 | 215 | 3,8 | 8,9 | 1 |
| 25 | Н | 21 | 130 | 85 | 215 | 4,8 | 11 | 1 |
| | П | 25 | 160 | 90 | 215 | 6 | 12,2 | 1 |
| 32 | Н | 29 | 142 | 90 | 215 | 6,5 | 16 | 1 |
| | П | 32 | 180 | 119 | 315 | 8,5 | 18 | 1 |
| 40 | Н | 36 | 148 | 119 | 315 | 9 | 20 | 1 |
| | П | 40 | 167 | 124 | 315 | 15 | 26 | 1 |
| 50 | Н | 45 | 166 | 127 | 315 | 13 | 25 | 1 |
| | П | 50 | 218 | 162 | 315 | 30 | 42 | 2 |
| 65 | Н | 60 | 180 | 141 | 500 | 52 | 73 | 2 |
| | П | 65 | 243 | 141 | 500 | 49 | 68 | 2 |
| 80 | Н | 72 | 208 | 151 | 500 | 62 | 89 | 2 |
| | П | 80 | 285 | 164 | 500 | 58 | 79 | 2 |
| 100 | Н | 92 | 232 | 165 | 500 | 89 | 121 | 2 |
| | П | 100 | 307 | 341 | 171 | 103 | 135 | 3 |
| 125 | Н | 112 | 312 | 362 | 171 | 130 | 184 | 3 |
| | П | 125 | 383 | 362 | 171 | 140 | 194 | 3 |
| 150 | Н | 136 | 405 | 368 | 171 | 150 | 220 | 3 |
| | П | 150 | 405 | 540 | 336 | 217 | 287 | 3 |
| 200 | Н | 180 | 504 | 568 | 336 | 373 | 479 | 3 |
| | П | 200 | 504 | 581 | 336 | 395 | 501 | 3 |
| 250 | П | 250 | 787 | 700 | 380 | 670 | 832 | 3 |
| 300 | П | 300 | 838 | 850 | 582 | 955 | 1185 | 3 |
| 400 | П | 400 | 991 | 950 | 595 | 1800 | 2150 | 3 |

PN 80

| DN | О | Д | L | Н | L1 | Масса, кг | Масса с комплект ом ответных фланцев. кг | Рис. |
|-----|---|-----|-----|-----|-----|--------------|---|------|
| 10 | П | 10 | 110 | 77 | 190 | 2,8 | 6,1 | 1 |
| 15 | Н | 12 | 110 | 77 | 190 | 3,1 | 6,4 | 1 |
| | П | 15 | 130 | 80 | 190 | 3,5 | 6,8 | 1 |
| 20 | Н | 17 | 118 | 80 | 190 | 4 | 9,7 | 1 |
| | П | 20 | 150 | 85 | 215 | 4,5 | 10,2 | 1 |
| 25 | Н | 21 | 134 | 85 | 215 | 5 | 12 | 1 |
| | П | 25 | 160 | 90 | 215 | 6 | 13 | 1 |
| 32 | Н | 29 | 142 | 90 | 215 | 6,5 | 16 | 1 |
| | П | 32 | 180 | 119 | 315 | 9 | 18,5 | 1 |
| 40 | Н | 36 | 164 | 119 | 315 | 10,5 | 22 | 1 |
| | П | 40 | 241 | 156 | 315 | 16,5 | 28 | 1 |
| 50 | Н | 45 | 292 | 166 | 315 | 34 | 52 | 2 |
| | П | 50 | 292 | 162 | 315 | 40 | 58 | 2 |
| 65 | Н | 60 | 330 | 141 | 500 | 52 | 73 | 2 |
| | П | 65 | 330 | 141 | 500 | 54 | 75 | 2 |
| 80 | Н | 72 | 356 | 152 | 500 | 62 | 89 | 2 |
| | П | 80 | 356 | 331 | 171 | 78 | 105 | 3 |
| 100 | Н | 92 | 432 | 351 | 171 | 110 | 156 | 3 |
| | П | 100 | 432 | 341 | 171 | 115 | 161 | 3 |
| 125 | Н | 112 | 456 | 362 | 171 | 145 | 232 | 3 |
| | П | 125 | 508 | 522 | 336 | 180 | 287 | 3 |
| 150 | Н | 136 | 495 | 529 | 336 | 172 | 271 | 3 |
| | П | 150 | 559 | 540 | 336 | 238 | 337 | 3 |
| 200 | Н | 180 | 660 | 611 | 380 | 450 | 614 | 3 |
| | П | 200 | 660 | 634 | 380 | 460 | 624 | 3 |
| 250 | П | 250 | 787 | 700 | 380 | 745 | 1058 | 3 |
| 300 | П | 300 | 838 | 850 | 582 | 1060 | 1442 | 3 |
| 400 | П | 400 | 991 | 950 | 595 | 1920 | 2445 | 3 |

PN 100

| DN | О | Д | L | Н | L1 | Масса, кг | Масса с комплект ом ответных фланцев. кг | Рис. |
|-----|---|-----|-----|-----|-----|--------------|---|------|
| 10 | П | 10 | 110 | 77 | 190 | 2,8 | 6,1 | 1 |
| 15 | Н | 12 | 110 | 77 | 190 | 3,1 | 6,4 | 1 |
| | П | 15 | 130 | 80 | 190 | 3,5 | 6,8 | 1 |
| 20 | Н | 17 | 118 | 80 | 190 | 4 | 9,7 | 1 |
| | П | 20 | 150 | 85 | 215 | 4,5 | 10,2 | 1 |
| 25 | Н | 21 | 134 | 85 | 215 | 5 | 12 | 1 |
| | П | 25 | 160 | 90 | 215 | 6 | 13 | 1 |
| 32 | Н | 29 | 142 | 90 | 215 | 6,5 | 16 | 1 |
| | П | 32 | 180 | 119 | 315 | 9 | 18,5 | 1 |
| 40 | Н | 36 | 164 | 119 | 315 | 10,5 | 22 | 1 |
| | П | 40 | 241 | 156 | 315 | 16,5 | 28 | 1 |
| 50 | Н | 45 | 292 | 166 | 315 | 34 | 52 | 2 |
| | П | 50 | 292 | 162 | 315 | 40 | 58 | 2 |
| 65 | Н | 60 | 330 | 141 | 500 | 52 | 73 | 2 |
| | П | 65 | 330 | 141 | 500 | 54 | 75 | 2 |
| 80 | Н | 72 | 356 | 152 | 500 | 62 | 89 | 3 |
| | П | 80 | 356 | 331 | 171 | 83 | 110 | 3 |
| 100 | Н | 92 | 432 | 351 | 171 | 110 | 156 | 3 |
| | П | 100 | 432 | 341 | 171 | 105 | 151 | 3 |
| 125 | Н | 112 | 495 | 362 | 171 | 145 | 232 | 3 |
| | П | 125 | 508 | 522 | 336 | 180 | 287 | 3 |
| 150 | Н | 136 | 456 | 529 | 336 | 172 | 271 | 3 |
| | П | 150 | 559 | 540 | 336 | 245 | 344 | 3 |
| 200 | Н | 180 | 660 | 611 | 380 | 475 | 640 | 3 |
| | П | 200 | 660 | 670 | 380 | 480 | 644 | 3 |
| 250 | П | 250 | 787 | 700 | 380 | 745 | 1058 | 3 |
| 300 | П | 300 | 838 | 850 | 582 | 1060 | 1442 | 3 |
| 400 | П | 400 | 991 | 950 | 595 | 1920 | 2445 | 3 |

PN 160

| DN | О | Д | L | Н | L1 | Масса, кг | Масса с комплект ом ответных фланцев. кг | Рис. |
|-----|---|-----|-----|-----|-----|--------------|---|------|
| 15 | Н | 12 | 110 | 77 | 190 | 3,1 | 6,4 | 1 |
| | П | 15 | 130 | 80 | 190 | 3,5 | 6,8 | 1 |
| 20 | Н | 17 | 118 | 80 | 190 | 4 | 9,7 | 1 |
| | П | 20 | 150 | 83 | 215 | 4,5 | 10,2 | 1 |
| 25 | Н | 21 | 134 | 85 | 215 | 5 | 12 | 1 |
| | П | 25 | 160 | 90 | 215 | 6 | 13 | 1 |
| 32 | Н | 29 | 142 | 90 | 215 | 6,5 | 16 | 1 |
| | П | 32 | 180 | 119 | 305 | 9 | 18,5 | 1 |
| 40 | Н | 36 | 164 | 119 | 315 | 10,5 | 22 | 1 |
| | П | 40 | 305 | 166 | 315 | 25 | 37 | 1 |
| 50 | Н | 45 | 292 | 166 | 315 | 34 | 52 | 2 |
| | П | 50 | 350 | 127 | 500 | 42 | 60 | 2 |
| 65 | Н | 60 | 330 | 288 | 133 | 58 | 73 | 3 |
| | П | 65 | 419 | 290 | 133 | 63 | 78 | 3 |
| 80 | Н | 72 | 356 | 304 | 133 | 68 | 89 | 3 |
| | П | 80 | 381 | 331 | 171 | 83 | 104 | 3 |
| 100 | Н | 92 | 432 | 351 | 171 | 110 | 156 | 3 |
| | П | 100 | 432 | 457 | 286 | 131 | 177 | 3 |
| 125 | Н | 112 | 508 | 536 | 334 | 138 | 187 | 3 |
| | П | 125 | 559 | 550 | 347 | 180 | 229 | 3 |
| 150 | Н | 136 | 559 | 573 | 380 | 260 | 309 | 3 |
| | П | 150 | 610 | 593 | 380 | 325 | 374 | 3 |
| 200 | Н | 180 | 660 | 621 | 380 | 475 | 650 | 3 |
| | П | 200 | 660 | 630 | 380 | 485 | 660 | 3 |

PN 200

| DN | О | Д | L | Н | L1 | Масса, кг | Масса с комплект ом ответных фланцев. кг | Рис. |
|-----|---|-----|-----|-----|-----|--------------|---|------|
| 10 | П | 10 | 155 | 80 | 190 | 4,2 | 8,3 | 1 |
| 15 | Н | 12 | 145 | 80 | 190 | 4,5 | 8,6 | 1 |
| | П | 15 | 185 | 85 | 215 | 7 | 11,1 | 1 |
| 20 | Н | 17 | 156 | 85 | 215 | 6,5 | 12,5 | 1 |
| | П | 20 | 230 | 88 | 215 | 8 | 13,7 | 1 |
| 25 | Н | 21 | 171 | 88 | 215 | 7,5 | 15 | 1 |
| | П | 25 | 225 | 93 | 215 | 9,5 | 17 | 2 |
| 32 | Н | 29 | 208 | 119 | 315 | 19 | 29 | 1 |
| | П | 32 | 300 | 150 | 315 | 24 | 34 | 2 |
| 40 | Н | 36 | 315 | 167 | 315 | 28 | 40 | 2 |
| | П | 40 | 330 | 170 | 315 | 33 | 45 | 2 |
| 50 | Н | 45 | 340 | 121 | 500 | 42 | 61 | 2 |
| | П | 50 | 370 | 314 | 171 | 90 | 109 | 3 |
| 65 | Н | 60 | 430 | 343 | 171 | 100 | 158 | 3 |
| | П | 65 | 430 | 360 | 171 | 115 | 173 | 3 |
| 80 | Н | 72 | 440 | 345 | 171 | 135 | 197 | 3 |
| | П | 80 | 470 | 503 | 169 | 141 | 203 | 3 |
| 100 | Н | 92 | 454 | 530 | 334 | 170 | 238 | 3 |
| | П | 100 | 590 | 540 | 334 | 280 | 348 | 3 |
| 125 | Н | 112 | 673 | 560 | 347 | 240 | 235 | 3 |
| | П | 125 | 673 | 580 | 388 | 350 | 450 | 3 |
| 150 | Н | 136 | 705 | 610 | 388 | 400 | 565 | 3 |
| | П | 150 | 705 | 630 | 388 | 480 | 645 | 3 |
| 200 | Н | 180 | 832 | 670 | 388 | 520 | 888 | 3 |
| | П | 200 | 832 | 690 | 461 | 570 | 938 | 3 |

PN 250

| DN | О | Д | L | Н | L1 | Масса, кг | Масса с комплект ом ответных фланцев. кг | Рис. |
|-----|---|-----|-----|-----|-----|--------------|---|------|
| 10 | П | 10 | 155 | 80 | 190 | 4,2 | 8,3 | 1 |
| 15 | Н | 12 | 145 | 80 | 190 | 4,5 | 8,6 | 1 |
| | П | 15 | 185 | 85 | 215 | 7 | 11,1 | 1 |
| 20 | Н | 17 | 156 | 85 | 215 | 6,5 | 12,5 | 1 |
| | П | 20 | 230 | 88 | 215 | 8 | 13,7 | 1 |
| 25 | Н | 21 | 171 | 88 | 215 | 7,5 | 15 | 1 |
| | П | 25 | 255 | 93 | 215 | 9,5 | 17 | 2 |
| 32 | Н | 29 | 208 | 119 | 315 | 19 | 29 | 1 |
| | П | 32 | 300 | 150 | 315 | 24 | 34 | 2 |
| 40 | Н | 36 | 315 | 167 | 500 | 28 | 40 | 2 |
| | П | 40 | 330 | 170 | 500 | 33 | 45 | 2 |
| 50 | Н | 45 | 340 | 121 | 500 | 42 | 61 | 2 |
| | П | 50 | 370 | 314 | 171 | 90 | 109 | 3 |
| 65 | Н | 60 | 430 | 343 | 171 | 100 | 158 | 3 |
| | П | 65 | 430 | 360 | 171 | 115 | 173 | 3 |
| 80 | Н | 72 | 440 | 345 | 171 | 135 | 197 | 3 |
| | П | 80 | 470 | 503 | 169 | 141 | 203 | 3 |
| 100 | Н | 92 | 454 | 528 | 336 | 170 | 238 | 3 |
| | П | 100 | 590 | 540 | 334 | 280 | 348 | 3 |
| 125 | Н | 112 | 673 | 560 | 347 | 310 | 410 | 3 |
| | П | 125 | 673 | 580 | 388 | 350 | 450 | 3 |
| 150 | Н | 136 | 705 | 610 | 388 | 400 | 565 | 3 |
| | П | 150 | 705 | 630 | 388 | 480 | 645 | 3 |
| 200 | Н | 180 | 832 | 670 | 388 | 520 | 888 | 3 |
| | П | 200 | 832 | 690 | 461 | 570 | 938 | 3 |

Размеры и масса уточняются при заказе.

Штуцерный

| | | | | | | | | | | | |
|---|----|---|----|-----|-----|----|---|----|---|---|----|
| 3 | AP | Д | X* | XXX | XXX | 30 | - | XX | X | X | XX |
|---|----|---|----|-----|-----|----|---|----|---|---|----|

X* - заполняется буквой П, если кран полнопроходной

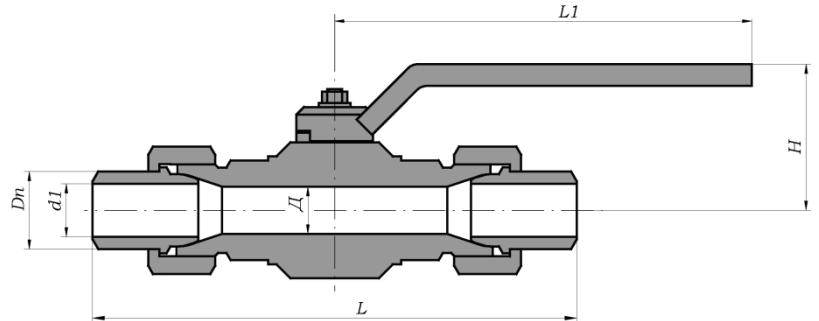
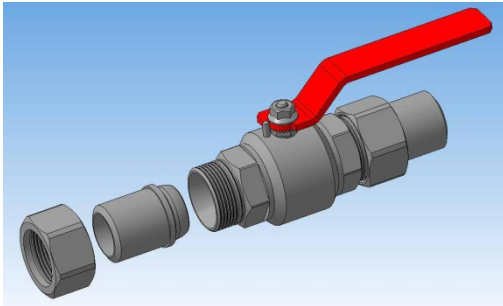


Рис.4

В серийном исполнении выпускается под уплотнение по внутреннему конусу (с углом конуса 24°) по ГОСТ 15763 с наружной метрической резьбой под накидную гайку по ГОСТ 23353.

Кран поставляется в комплекте с ниппелем и накидной гайкой.

Размеры даны на краны с ручным управлением.

Неполнопроходной – Н, полнопроходной – П.

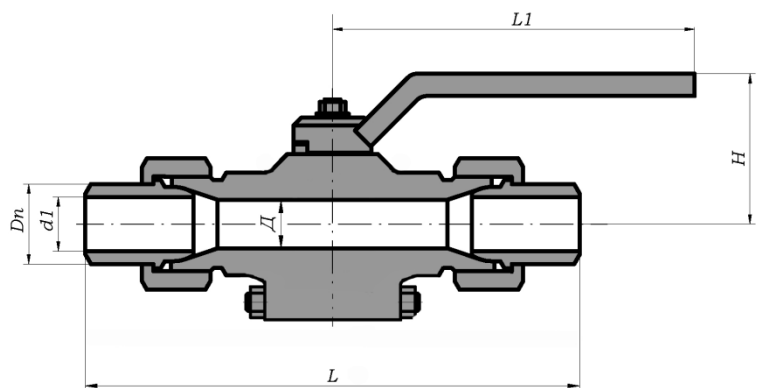
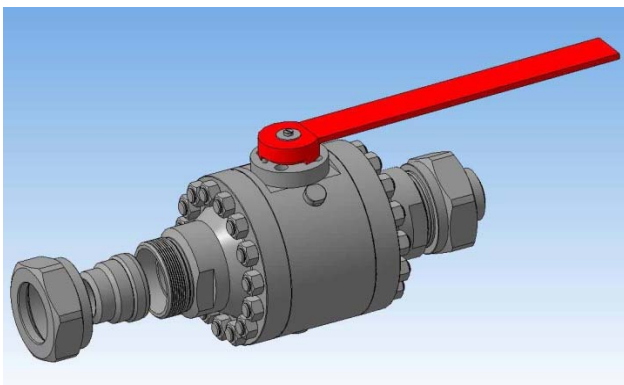


Рис. 5

PN 16

| DN | Д | О | L | H | Dn | d1 | L1 | Масса, кг | Рис. |
|----|---|----|-----|-----|----|----|-----|--------------|------|
| 10 | П | 10 | 170 | 57 | 14 | 10 | 140 | 0,9 | 4 |
| 15 | Н | 12 | 178 | 57 | 22 | 14 | 140 | 1,1 | 4 |
| | П | 15 | 178 | 60 | 20 | 15 | 140 | 1,5 | 4 |
| 20 | Н | 17 | 194 | 60 | 26 | 18 | 140 | 1,5 | 4 |
| | П | 20 | 204 | 65 | 26 | 20 | 165 | 1,7 | 4 |
| 25 | Н | 21 | 210 | 65 | 34 | 25 | 165 | 2 | 4 |
| | П | 25 | 220 | 70 | 32 | 25 | 165 | 3,5 | 4 |
| 32 | Н | 29 | 240 | 70 | 43 | 32 | 165 | 3,7 | 4 |
| | П | 32 | 230 | 119 | 42 | 32 | 315 | 5,5 | 4 |
| 40 | Н | 36 | 278 | 119 | 48 | 38 | 315 | 6 | 4 |
| | П | 40 | 290 | 124 | 48 | 40 | 315 | 6,5 | 4 |
| 50 | Н | 45 | 320 | 127 | 57 | 45 | 315 | 6,8 | 4 |
| | П | 50 | 300 | 132 | 57 | 50 | 315 | 8,6 | 4 |

PN 25

| DN | Д | О | L | H | Dn | d1 | L1 | Масса, кг | Рис. |
|----|---|----|-----|-----|----|----|-----|--------------|------|
| 10 | П | 10 | 170 | 57 | 14 | 10 | 140 | 0,9 | 4 |
| 15 | Н | 12 | 178 | 57 | 22 | 14 | 140 | 1,1 | 4 |
| | П | 15 | 178 | 60 | 20 | 15 | 140 | 1,5 | 4 |
| 20 | Н | 17 | 194 | 60 | 26 | 18 | 140 | 1,5 | 4 |
| | П | 20 | 204 | 65 | 26 | 20 | 165 | 1,7 | 4 |
| 25 | Н | 21 | 210 | 65 | 34 | 25 | 165 | 2 | 4 |
| | П | 25 | 220 | 70 | 32 | 25 | 165 | 3,5 | 4 |
| 32 | Н | 29 | 240 | 70 | 43 | 32 | 165 | 3,7 | 4 |
| | П | 32 | 230 | 119 | 42 | 32 | 315 | 5,5 | 4 |
| 40 | Н | 36 | 278 | 119 | 48 | 38 | 315 | 6 | 4 |
| | П | 40 | 290 | 124 | 48 | 40 | 315 | 6,5 | 4 |
| 50 | Н | 45 | 320 | 127 | 57 | 45 | 315 | 6,8 | 4 |
| | П | 50 | 300 | 132 | 57 | 50 | 315 | 8,6 | 4 |

PN 40

| DN | Д | О | L | H | Dn | d1 | L1 | Масса, кг | Рис. |
|----|---|----|-----|-----|----|----|-----|--------------|------|
| 10 | П | 10 | 170 | 57 | 14 | 10 | 140 | 0,9 | 4 |
| 15 | Н | 12 | 178 | 57 | 22 | 14 | 140 | 1,1 | 4 |
| | П | 15 | 178 | 60 | 20 | 15 | 140 | 1,5 | 4 |
| 20 | Н | 17 | 194 | 60 | 26 | 18 | 140 | 1,5 | 4 |
| | П | 20 | 204 | 65 | 26 | 20 | 165 | 1,7 | 4 |
| 25 | Н | 21 | 210 | 65 | 34 | 25 | 165 | 2 | 4 |
| | П | 25 | 220 | 70 | 32 | 25 | 165 | 3,5 | 4 |
| 32 | Н | 29 | 240 | 70 | 43 | 32 | 165 | 3,7 | 4 |
| | П | 32 | 230 | 119 | 42 | 32 | 315 | 5,5 | 4 |
| 40 | Н | 36 | 278 | 119 | 48 | 38 | 315 | 6 | 4 |
| | П | 40 | 290 | 124 | 48 | 40 | 315 | 6,5 | 4 |
| 50 | Н | 45 | 320 | 127 | 57 | 45 | 315 | 6,8 | 4 |
| | П | 50 | 300 | 132 | 57 | 50 | 315 | 8,6 | 4 |

PN 63

| DN | Д | О | L | H | Dn | d1 | L1 | Масса, кг | Рис. |
|----|---|----|-----|-----|----|----|-----|--------------|------|
| 10 | П | 10 | 170 | 57 | 14 | 10 | 140 | 0,9 | 4 |
| 15 | Н | 12 | 178 | 57 | 22 | 14 | 140 | 1,1 | 4 |
| | П | 15 | 178 | 60 | 20 | 15 | 140 | 1,5 | 4 |
| 20 | Н | 17 | 194 | 60 | 26 | 18 | 140 | 1,5 | 4 |
| | П | 20 | 204 | 65 | 26 | 20 | 165 | 1,7 | 4 |
| 25 | Н | 21 | 210 | 65 | 34 | 25 | 165 | 2 | 4 |
| | П | 25 | 220 | 70 | 32 | 25 | 165 | 3,5 | 4 |
| 32 | Н | 29 | 240 | 70 | 43 | 32 | 165 | 3,7 | 4 |
| | П | 32 | 230 | 119 | 42 | 32 | 315 | 5,5 | 4 |
| 40 | Н | 36 | 278 | 199 | 48 | 38 | 315 | 6 | 4 |
| | П | 40 | 310 | 124 | 48 | 40 | 315 | 6,5 | 4 |
| 50 | Н | 45 | 320 | 127 | 57 | 45 | 315 | 6,8 | 4 |
| | П | 50 | 300 | 132 | 57 | 50 | 315 | 8,6 | 4 |

PN 80

| DN | Д | О | L | Н | Dn | d1 | L1 | Масса, кг | Рис. |
|----|---|----|-----|-----|----|----|-----|--------------|------|
| 10 | П | 10 | 170 | 57 | 14 | 10 | 140 | 0,9 | 4 |
| 15 | Н | 12 | 178 | 57 | 22 | 14 | 140 | 1,1 | 4 |
| | П | 15 | 178 | 60 | 20 | 15 | 140 | 1,5 | 4 |
| 20 | Н | 17 | 194 | 60 | 26 | 18 | 140 | 1,5 | 4 |
| | П | 20 | 204 | 65 | 26 | 20 | 165 | 1,7 | 4 |
| 25 | Н | 21 | 210 | 65 | 34 | 25 | 165 | 2 | 4 |
| | П | 25 | 220 | 70 | 32 | 25 | 165 | 3,5 | 4 |
| 32 | Н | 29 | 240 | 70 | 43 | 32 | 165 | 3,7 | 4 |
| | П | 32 | 230 | 119 | 42 | 32 | 315 | 5,5 | 4 |
| 40 | Н | 36 | 278 | 119 | 48 | 38 | 315 | 6 | 4 |
| | П | 40 | 310 | 124 | 48 | 40 | 315 | 6,5 | 4 |
| 50 | Н | 45 | 400 | 166 | 57 | 45 | 315 | 26 | 5 |

PN 100

| DN | Д | О | L | Н | Dn | d1 | L1 | Масса, кг | Рис. |
|----|---|----|-----|-----|----|----|-----|--------------|------|
| 10 | П | 10 | 170 | 57 | 14 | 10 | 140 | 0,9 | 4 |
| 15 | Н | 12 | 178 | 57 | 22 | 14 | 140 | 1,1 | 4 |
| | П | 15 | 178 | 60 | 20 | 15 | 140 | 1,5 | 4 |
| 20 | Н | 17 | 194 | 60 | 26 | 18 | 140 | 1,5 | 4 |
| | П | 20 | 204 | 65 | 26 | 20 | 165 | 1,7 | 4 |
| 25 | Н | 21 | 210 | 65 | 34 | 25 | 165 | 2 | 4 |
| | П | 25 | 220 | 70 | 32 | 25 | 165 | 3,5 | 4 |
| 32 | Н | 29 | 240 | 70 | 43 | 32 | 165 | 3,7 | 4 |
| | П | 32 | 230 | 119 | 42 | 32 | 315 | 5,5 | 4 |
| 40 | Н | 36 | 278 | 119 | 48 | 38 | 315 | 6 | 4 |
| | П | 40 | 310 | 124 | 48 | 40 | 315 | 6,5 | 4 |
| 50 | Н | 45 | 400 | 166 | 57 | 45 | 315 | 26 | 5 |

PN 160

| DN | Д | О | L | H | Dn | d1 | L1 | Масса, кг | Рис. |
|----|---|----|-----|-----|----|----|-----|--------------|------|
| 10 | П | 10 | 170 | 57 | 14 | 10 | 140 | 0,9 | 4 |
| 15 | Н | 12 | 178 | 57 | 22 | 14 | 140 | 1,1 | 4 |
| | П | 15 | 178 | 60 | 20 | 15 | 140 | 1,5 | 4 |
| 20 | Н | 17 | 194 | 60 | 26 | 18 | 140 | 1,5 | 4 |
| | П | 20 | 204 | 65 | 28 | 20 | 165 | 1,7 | 4 |
| 25 | Н | 21 | 210 | 65 | 34 | 25 | 165 | 2 | 4 |
| | П | 25 | 230 | 70 | 34 | 25 | 165 | 3,5 | 4 |
| 32 | Н | 29 | 240 | 70 | 43 | 32 | 165 | 3,7 | 4 |
| | П | 32 | 250 | 119 | 43 | 32 | 315 | 5,5 | 4 |
| 40 | Н | 36 | 278 | 119 | 48 | 38 | 315 | 6 | 4 |
| | П | 40 | 350 | 166 | 52 | 40 | 315 | 23 | 5 |
| 50 | Н | 45 | 400 | 166 | 57 | 45 | 315 | 26 | 5 |

PN 200

| DN | Д | О | L | H | Dn | d1 | L1 | Масса, кг | Рис. |
|----|---|----|-----|-----|----|----|-----|--------------|------|
| 10 | П | 10 | 200 | 60 | 18 | 10 | 140 | 1,6 | 4 |
| 15 | Н | 12 | 210 | 60 | 22 | 14 | 140 | 1,8 | 4 |
| | П | 15 | 240 | 65 | 25 | 15 | 165 | 3,0 | 4 |
| 20 | Н | 17 | 214 | 65 | 28 | 19 | 165 | 2,6 | 4 |
| | П | 20 | 230 | 68 | 30 | 20 | 165 | 3,3 | 4 |
| 25 | Н | 21 | 230 | 68 | 38 | 25 | 165 | 3,5 | 4 |
| | П | 25 | 240 | 119 | 38 | 25 | 315 | 4,2 | 4 |
| 32 | Н | 29 | 275 | 119 | 45 | 32 | 315 | 5,2 | 4 |
| | П | 32 | 340 | 161 | 43 | 32 | 315 | 17 | 5 |
| 40 | Н | 36 | 340 | 167 | 49 | 36 | 315 | 21 | 5 |
| | П | 40 | 400 | 170 | 52 | 40 | 315 | 25 | 5 |
| 50 | Н | 45 | 400 | 121 | 57 | 45 | 500 | 28 | 5 |

PN 250

| DN | Д | О | L | H | Dп | d1 | L1 | Масса, кг | Рис. |
|----|---|----|-----|-----|----|----|-----|--------------|------|
| 10 | П | 10 | 200 | 60 | 18 | 10 | 140 | 1,6 | 4 |
| 15 | Н | 12 | 210 | 60 | 22 | 14 | 140 | 1,8 | 4 |
| | П | 15 | 240 | 65 | 25 | 15 | 165 | 3,0 | 4 |
| 20 | Н | 17 | 214 | 65 | 28 | 19 | 165 | 2,6 | 4 |
| | П | 20 | 230 | 68 | 30 | 20 | 165 | 3,3 | 4 |
| 25 | Н | 21 | 230 | 68 | 38 | 25 | 165 | 3,5 | 4 |
| | П | 25 | 240 | 119 | 38 | 25 | 315 | 4,2 | 4 |
| 32 | Н | 29 | 275 | 119 | 43 | 32 | 315 | 5,2 | 4 |
| | П | 32 | 340 | 161 | 43 | 32 | 315 | 17 | 5 |
| 40 | Н | 36 | 340 | 167 | 49 | 36 | 500 | 21 | 5 |
| | П | 40 | 400 | 170 | 52 | 40 | 500 | 25 | 5 |
| 50 | Н | 45 | 400 | 121 | 57 | 45 | 500 | 28 | 5 |

Размеры и масса уточняются при заказе.

Под приварку

| | | | | | | | | | | | |
|---|----|---|----|-----|-----|----|---|----|---|---|----|
| 3 | АР | Д | X* | XXX | XXX | 40 | - | XX | X | X | XX |
|---|----|---|----|-----|-----|----|---|----|---|---|----|

X* - заполняется буквой П, если кран полнопроходной

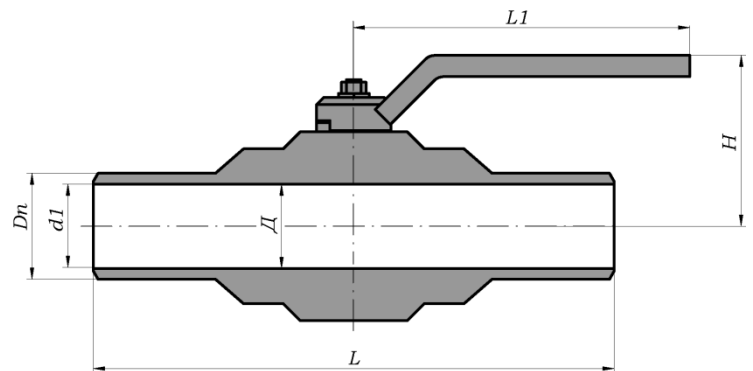
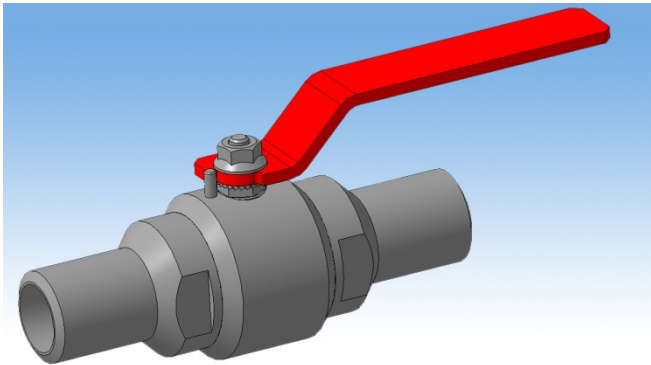


Рис. 6

В таблице размеров представлены строительные длины серийных кранов. Размер патрубка и разделка кромок под приварку производится под трубу заказчика. Размеры даны на краны с ручным управлением. Неполнопроходной – Н, полнопроходной – П.

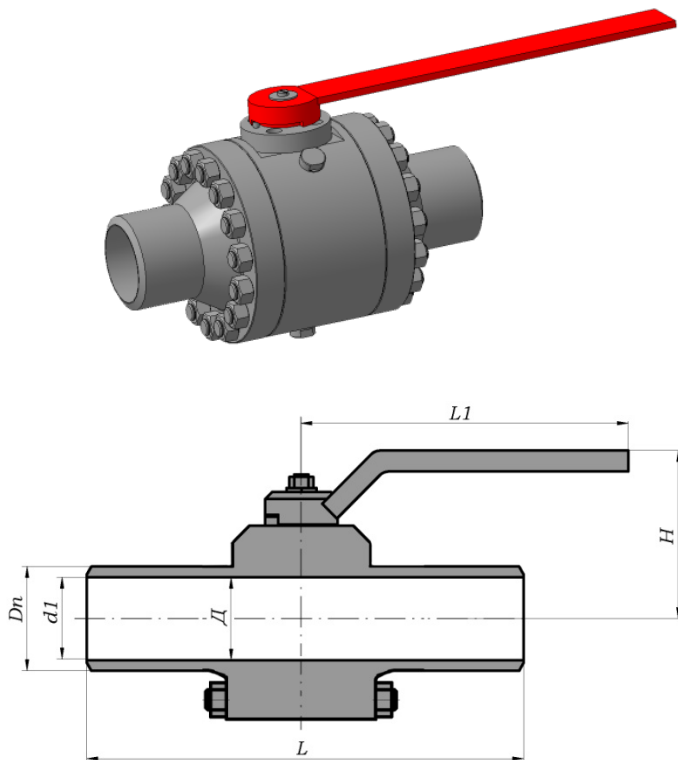


Рис. 7

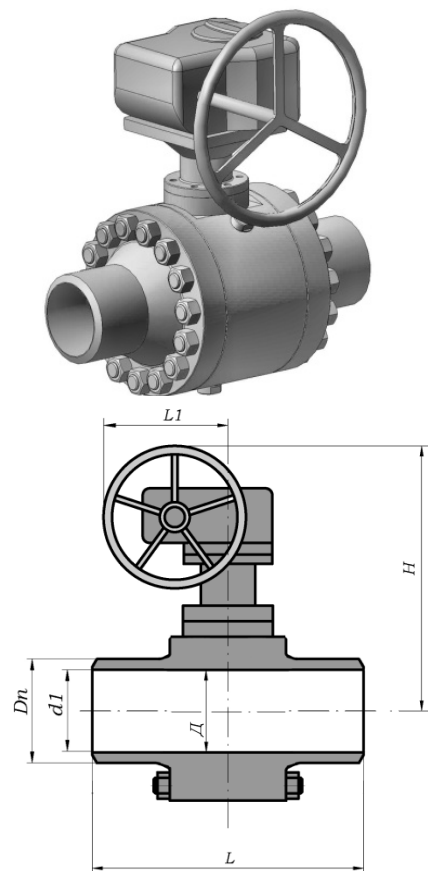


Рис.8

*Под приварку***PN16**

| DN | О | Д | L | H | Dn | d1 | L1 | Масса, кг | Рис. |
|-----|---|-----|-----|-----|-----|-----|-----|--------------|------|
| 10 | П | 10 | 180 | 57 | 14 | 10 | 140 | 0,8 | 6 |
| 15 | Н | 12 | 180 | 57 | 19 | 12 | 140 | 0,8 | 6 |
| | П | 15 | 182 | 60 | 20 | 15 | 140 | 1,1 | 6 |
| 20 | Н | 17 | 182 | 60 | 26 | 18 | 140 | 1 | 6 |
| | П | 20 | 188 | 65 | 26 | 20 | 165 | 2 | 6 |
| 25 | Н | 21 | 188 | 65 | 33 | 25 | 165 | 1,7 | 6 |
| | П | 25 | 192 | 70 | 33 | 25 | 165 | 2,3 | 6 |
| 32 | Н | 29 | 192 | 70 | 39 | 31 | 165 | 1,8 | 6 |
| | П | 32 | 198 | 119 | 39 | 32 | 315 | 4 | 6 |
| 40 | Н | 36 | 198 | 119 | 46 | 37 | 315 | 3,7 | 6 |
| | П | 40 | 210 | 124 | 46 | 40 | 315 | 5 | 6 |
| 50 | Н | 45 | 210 | 127 | 58 | 45 | 315 | 5,5 | 6 |
| | П | 50 | 216 | 132 | 58 | 50 | 315 | 6 | 6 |
| 65 | Н | 60 | 230 | 145 | 77 | 65 | 315 | 9,5 | 6 |
| | П | 65 | 241 | 151 | 77 | 65 | 315 | 15,5 | 6 |
| 80 | Н | 72 | 260 | 156 | 90 | 78 | 315 | 15 | 6 |
| | П | 80 | 283 | 138 | 90 | 80 | 500 | 30 | 7 |
| 100 | Н | 92 | 270 | 142 | 110 | 95 | 500 | 24 | 6 |
| | П | 100 | 305 | 148 | 110 | 100 | 500 | 43 | 7 |
| 125 | Н | 112 | 390 | 178 | 135 | 121 | 500 | 44 | 7 |
| | П | 125 | 390 | 188 | 135 | 125 | 500 | 77 | 7 |
| 150 | Н | 136 | 450 | 368 | 161 | 146 | 171 | 110 | 8 |
| | П | 150 | 457 | 380 | 161 | 150 | 171 | 142 | 8 |
| 200 | Н | 180 | 521 | 407 | 222 | 200 | 171 | 235 | 8 |
| | П | 200 | 521 | 420 | 222 | 200 | 171 | 250 | 8 |
| 250 | П | 250 | 559 | 650 | 273 | 250 | 336 | 480 | 8 |
| 300 | П | 300 | 635 | 705 | 325 | 300 | 380 | 720 | 8 |
| 400 | П | 385 | 762 | 905 | 432 | 398 | 390 | 1050 | 8 |

Размеры и масса уточняются при заказе.

*Под приварку***PN25**

| DN | О | Д | L | Н | Dn | d1 | L1 | Масса, кг | Рис. |
|-----|---|-----|-----|-----|-----|-----|-----|--------------|------|
| 10 | П | 10 | 180 | 57 | 14 | 10 | 140 | 0,8 | 6 |
| 15 | Н | 12 | 180 | 57 | 19 | 12 | 140 | 0,8 | 6 |
| | П | 15 | 182 | 60 | 20 | 15 | 140 | 1,1 | 6 |
| 20 | Н | 17 | 182 | 60 | 26 | 18 | 140 | 1 | 6 |
| | П | 20 | 188 | 65 | 26 | 20 | 165 | 2 | 6 |
| 25 | Н | 21 | 188 | 65 | 33 | 25 | 165 | 1,7 | 6 |
| | П | 25 | 192 | 70 | 33 | 25 | 165 | 2,3 | 6 |
| 32 | Н | 29 | 192 | 70 | 39 | 31 | 165 | 1,8 | 6 |
| | П | 32 | 198 | 119 | 39 | 32 | 315 | 4 | 6 |
| 40 | Н | 36 | 198 | 119 | 46 | 37 | 315 | 3,7 | 6 |
| | П | 40 | 210 | 124 | 46 | 40 | 315 | 5 | 6 |
| 50 | Н | 45 | 210 | 127 | 58 | 45 | 315 | 5,5 | 6 |
| | П | 50 | 216 | 132 | 58 | 50 | 315 | 6 | 6 |
| 65 | Н | 60 | 230 | 145 | 77 | 65 | 315 | 9,5 | 6 |
| | П | 65 | 241 | 151 | 77 | 65 | 315 | 15,5 | 6 |
| 80 | Н | 72 | 260 | 156 | 90 | 78 | 315 | 15 | 6 |
| | П | 80 | 283 | 138 | 90 | 80 | 500 | 30 | 7 |
| 100 | Н | 92 | 270 | 142 | 110 | 95 | 500 | 24 | 6 |
| | П | 100 | 305 | 148 | 110 | 100 | 500 | 43 | 7 |
| 125 | Н | 112 | 390 | 178 | 135 | 121 | 500 | 51 | 7 |
| | П | 125 | 390 | 188 | 135 | 125 | 500 | 77 | 7 |
| 150 | Н | 136 | 450 | 368 | 161 | 146 | 171 | 115 | 8 |
| | П | 150 | 457 | 380 | 161 | 150 | 171 | 142 | 8 |
| 200 | Н | 180 | 521 | 560 | 222 | 200 | 336 | 235 | 8 |
| | П | 200 | 521 | 572 | 222 | 200 | 336 | 250 | 8 |
| 250 | П | 250 | 559 | 670 | 273 | 250 | 336 | 480 | 8 |
| 300 | П | 300 | 635 | 705 | 325 | 300 | 380 | 710 | 8 |
| 400 | П | 385 | 838 | 905 | 432 | 398 | 390 | 1150 | 8 |

Размеры и масса уточняются при заказе.

*Под приварку***PN40**

| DN | О | Д | L | H | Dn | d1 | L1 | Масса, кг | Рис. |
|-----|---|-----|-----|-----|-----|-----|-----|--------------|------|
| 10 | П | 10 | 180 | 57 | 14 | 10 | 140 | 0,8 | 6 |
| 15 | Н | 12 | 180 | 57 | 19 | 12 | 140 | 0,8 | 6 |
| | П | 15 | 182 | 60 | 20 | 15 | 140 | 1,1 | 6 |
| 20 | Н | 17 | 182 | 60 | 26 | 18 | 140 | 1 | 6 |
| | П | 20 | 188 | 65 | 26 | 20 | 165 | 2 | 6 |
| 25 | Н | 21 | 188 | 65 | 33 | 25 | 165 | 1,7 | 6 |
| | П | 25 | 192 | 70 | 33 | 25 | 165 | 2,3 | 6 |
| 32 | Н | 29 | 192 | 70 | 39 | 31 | 165 | 1,8 | 6 |
| | П | 32 | 198 | 119 | 39 | 32 | 315 | 4 | 6 |
| 40 | Н | 36 | 198 | 119 | 46 | 37 | 315 | 3,7 | 6 |
| | П | 40 | 210 | 124 | 46 | 40 | 315 | 5 | 6 |
| 50 | Н | 45 | 210 | 127 | 58 | 45 | 315 | 5,5 | 6 |
| | П | 50 | 216 | 132 | 58 | 50 | 315 | 6 | 6 |
| 65 | Н | 60 | 230 | 145 | 77 | 65 | 315 | 9,5 | 6 |
| | П | 65 | 241 | 151 | 77 | 65 | 315 | 15,5 | 6 |
| 80 | Н | 72 | 260 | 156 | 90 | 78 | 315 | 15 | 6 |
| | П | 80 | 283 | 138 | 90 | 80 | 500 | 30 | 7 |
| 100 | Н | 92 | 270 | 142 | 110 | 95 | 500 | 24 | 6 |
| | П | 100 | 305 | 148 | 110 | 100 | 500 | 43 | 7 |
| 125 | Н | 112 | 390 | 346 | 135 | 121 | 171 | 58 | 8 |
| | П | 125 | 390 | 362 | 135 | 125 | 171 | 91 | 8 |
| 150 | Н | 136 | 450 | 368 | 161 | 145 | 171 | 115 | 8 |
| | П | 150 | 457 | 380 | 161 | 150 | 171 | 142 | 8 |
| 200 | Н | 180 | 521 | 560 | 222 | 200 | 336 | 245 | 8 |
| | П | 200 | 521 | 572 | 222 | 200 | 336 | 250 | 8 |
| 250 | П | 250 | 559 | 670 | 273 | 250 | 336 | 480 | 8 |
| 300 | П | 300 | 635 | 705 | 325 | 300 | 380 | 710 | 8 |
| 400 | П | 385 | 838 | 905 | 432 | 398 | 390 | 1150 | 8 |

Размеры и масса уточняются при заказе.

*Под приварку***PN63**

| DN | О | Д | L | H | Dn | d1 | L1 | Масса, кг | Рис. |
|-----|---|-----|-----|-----|-----|-----|-----|--------------|------|
| 10 | П | 10 | 180 | 57 | 14 | 10 | 140 | 0,8 | 6 |
| 15 | Н | 12 | 180 | 57 | 19 | 12 | 140 | 0,8 | 6 |
| | П | 15 | 182 | 60 | 20 | 15 | 140 | 1,1 | 6 |
| 20 | Н | 17 | 182 | 60 | 26 | 18 | 140 | 1 | 6 |
| | П | 20 | 188 | 65 | 26 | 20 | 165 | 2 | 6 |
| 25 | Н | 21 | 188 | 65 | 33 | 25 | 165 | 1,7 | 6 |
| | П | 25 | 192 | 70 | 33 | 25 | 165 | 2,3 | 6 |
| 32 | Н | 29 | 192 | 70 | 39 | 31 | 165 | 1,8 | 6 |
| | П | 32 | 198 | 119 | 39 | 32 | 315 | 4 | 6 |
| 40 | Н | 36 | 198 | 119 | 46 | 37 | 315 | 3,7 | 6 |
| | П | 40 | 210 | 124 | 46 | 40 | 315 | 5 | 6 |
| 50 | Н | 45 | 210 | 127 | 58 | 45 | 315 | 5,5 | 6 |
| | П | 50 | 216 | 132 | 58 | 50 | 315 | 6 | 6 |
| 65 | Н | 60 | 230 | 145 | 77 | 65 | 315 | 16 | 6 |
| | П | 65 | 330 | 141 | 77 | 65 | 500 | 38 | 7 |
| 80 | Н | 72 | 350 | 152 | 90 | 78 | 500 | 31 | 7 |
| | П | 80 | 356 | 164 | 90 | 80 | 500 | 45 | 7 |
| 100 | Н | 92 | 400 | 165 | 110 | 94 | 500 | 78 | 7 |
| | П | 100 | 432 | 341 | 110 | 100 | 171 | 90 | 8 |
| 125 | Н | 112 | 432 | 362 | 135 | 118 | 171 | 132 | 8 |
| | П | 125 | 432 | 362 | 135 | 125 | 171 | 140 | 8 |
| 150 | Н | 136 | 450 | 368 | 161 | 142 | 171 | 143 | 8 |
| | П | 150 | 457 | 540 | 161 | 150 | 336 | 185 | 8 |
| 200 | Н | 180 | 660 | 568 | 222 | 198 | 336 | 305 | 8 |
| | П | 200 | 597 | 581 | 222 | 200 | 336 | 345 | 8 |
| 250 | П | 250 | 597 | 700 | 273 | 250 | 380 | 550 | 8 |
| 300 | П | 300 | 635 | 850 | 325 | 300 | 582 | 1050 | 8 |
| 400 | П | 385 | 991 | 950 | 432 | 385 | 595 | 1500 | 8 |

Размеры и масса уточняются при заказе.

*Под приварку***PN80**

| DN | О | Д | L | H | Dn | d1 | L1 | Масса, кг | Рис. |
|-----|---|-----|-----|-----|-----|-----|-----|--------------|------|
| 10 | П | 10 | 180 | 57 | 14 | 10 | 140 | 0,8 | 6 |
| 15 | Н | 12 | 180 | 57 | 19 | 12 | 140 | 0,8 | 6 |
| | П | 15 | 182 | 60 | 20 | 15 | 140 | 1,1 | 6 |
| 20 | Н | 17 | 182 | 60 | 26 | 18 | 140 | 1 | 6 |
| | П | 20 | 188 | 65 | 26 | 20 | 165 | 2 | 6 |
| 25 | Н | 21 | 188 | 65 | 33 | 25 | 165 | 1,7 | 6 |
| | П | 25 | 192 | 70 | 33 | 25 | 165 | 2,3 | 6 |
| 32 | Н | 29 | 192 | 70 | 39 | 31 | 165 | 1,8 | 6 |
| | П | 32 | 198 | 119 | 39 | 32 | 315 | 4 | 6 |
| 40 | Н | 36 | 198 | 119 | 46 | 37 | 315 | 3,7 | 6 |
| | П | 40 | 210 | 124 | 49 | 40 | 315 | 5 | 6 |
| 50 | Н | 45 | 305 | 166 | 58 | 45 | 315 | 21 | 7 |
| | П | 50 | 292 | 162 | 58 | 50 | 315 | 27 | 7 |
| 65 | Н | 60 | 330 | 141 | 77 | 62 | 500 | 40 | 7 |
| | П | 65 | 330 | 141 | 77 | 65 | 500 | 42 | 7 |
| 80 | Н | 72 | 350 | 152 | 90 | 75 | 500 | 41 | 7 |
| | П | 80 | 356 | 331 | 90 | 80 | 171 | 65 | 8 |
| 100 | Н | 92 | 400 | 351 | 110 | 92 | 171 | 83 | 8 |
| | П | 100 | 432 | 341 | 110 | 100 | 171 | 95 | 8 |
| 125 | Н | 112 | 508 | 362 | 135 | 112 | 171 | 107 | 8 |
| | П | 125 | 508 | 522 | 135 | 125 | 336 | 150 | 8 |
| 150 | Н | 136 | 450 | 529 | 161 | 140 | 336 | 172 | 8 |
| | П | 150 | 457 | 540 | 161 | 150 | 336 | 245 | 8 |
| 200 | Н | 180 | 660 | 611 | 222 | 190 | 380 | 310 | 8 |
| | П | 200 | 660 | 634 | 222 | 200 | 380 | 330 | 8 |
| 250 | П | 250 | 597 | 700 | 273 | 250 | 380 | 550 | 8 |
| 300 | П | 300 | 635 | 850 | 325 | 300 | 582 | 1050 | 8 |
| 400 | П | 385 | 991 | 950 | 432 | 385 | 595 | 1500 | 8 |

Размеры и масса уточняются при заказе.

*Под приварку***PN100**

| DN | О | Д | L | H | Dn | d1 | L1 | Масса, кг | Рис. |
|-----|---|-----|-----|-----|-----|-----|-----|--------------|------|
| 10 | П | 10 | 180 | 57 | 14 | 10 | 140 | 0,8 | 6 |
| 15 | Н | 12 | 180 | 57 | 19 | 12 | 140 | 0,8 | 6 |
| | П | 15 | 182 | 60 | 20 | 15 | 140 | 1,1 | 6 |
| 20 | Н | 17 | 182 | 60 | 26 | 18 | 140 | 1 | 6 |
| | П | 20 | 188 | 65 | 26 | 20 | 165 | 2 | 6 |
| 25 | Н | 21 | 188 | 65 | 33 | 25 | 165 | 1,7 | 6 |
| | П | 25 | 192 | 70 | 33 | 25 | 165 | 2,3 | 6 |
| 32 | Н | 29 | 192 | 70 | 39 | 31 | 165 | 1,8 | 6 |
| | П | 32 | 198 | 119 | 39 | 32 | 315 | 4 | 6 |
| 40 | Н | 36 | 198 | 119 | 46 | 37 | 315 | 3,7 | 6 |
| | П | 40 | 210 | 124 | 49 | 40 | 315 | 5 | 6 |
| 50 | Н | 45 | 305 | 166 | 58 | 45 | 315 | 21 | 7 |
| | П | 50 | 292 | 162 | 58 | 50 | 315 | 27 | 7 |
| 65 | Н | 60 | 330 | 141 | 77 | 62 | 500 | 40 | 7 |
| | П | 65 | 330 | 141 | 77 | 65 | 500 | 47 | 7 |
| 80 | Н | 72 | 350 | 152 | 90 | 75 | 500 | 41 | 7 |
| | П | 80 | 356 | 331 | 90 | 80 | 171 | 65 | 8 |
| 100 | Н | 92 | 400 | 351 | 110 | 92 | 171 | 83 | 8 |
| | П | 100 | 432 | 341 | 110 | 100 | 171 | 95 | 8 |
| 125 | Н | 112 | 508 | 362 | 135 | 112 | 171 | 107 | 8 |
| | П | 125 | 508 | 522 | 135 | 125 | 336 | 150 | 8 |
| 150 | Н | 136 | 450 | 529 | 161 | 140 | 336 | 172 | 8 |
| | П | 150 | 457 | 540 | 168 | 150 | 336 | 190 | 8 |
| 200 | Н | 180 | 660 | 611 | 222 | 190 | 380 | 320 | 8 |
| | П | 200 | 660 | 670 | 222 | 200 | 380 | 340 | 8 |
| 250 | П | 250 | 597 | 700 | 273 | 250 | 380 | 550 | 8 |
| 300 | П | 300 | 635 | 850 | 325 | 300 | 582 | 1050 | 8 |
| 400 | П | 385 | 991 | 950 | 432 | 385 | 595 | 1500 | 8 |

Размеры и масса уточняются при заказе.

*Под приварку***PN160**

| DN | О | Д | L | H | Dn | d1 | L1 | Масса, кг | Рис. |
|-----|---|-----|-----|-----|-----|-----|-----|--------------|------|
| 10 | П | 10 | 180 | 57 | 14 | 10 | 140 | 0,8 | 6 |
| 15 | Н | 12 | 180 | 57 | 19 | 12 | 140 | 0,8 | 6 |
| | П | 15 | 182 | 60 | 20 | 15 | 140 | 1,1 | 6 |
| 20 | Н | 17 | 182 | 60 | 26 | 18 | 140 | 1 | 6 |
| | П | 20 | 188 | 65 | 28 | 20 | 165 | 2 | 6 |
| 25 | Н | 21 | 188 | 65 | 33 | 25 | 165 | 1,7 | 6 |
| | П | 25 | 192 | 70 | 33 | 25 | 165 | 2,3 | 6 |
| 32 | Н | 29 | 192 | 70 | 39 | 31 | 165 | 1,8 | 6 |
| | П | 32 | 198 | 119 | 39 | 32 | 315 | 4 | 6 |
| 40 | Н | 36 | 198 | 119 | 46 | 37 | 315 | 3,7 | 6 |
| | П | 40 | 305 | 166 | 52 | 40 | 315 | 18 | 7 |
| 50 | Н | 45 | 305 | 166 | 58 | 45 | 315 | 21 | 7 |
| | П | 50 | 292 | 127 | 61 | 49 | 500 | 28 | 7 |
| 65 | Н | 60 | 330 | 288 | 77 | 62 | 133 | 45 | 8 |
| | П | 65 | 330 | 290 | 77 | 65 | 133 | 54 | 8 |
| 80 | Н | 72 | 350 | 304 | 90 | 75 | 133 | 46 | 8 |
| | П | 80 | 381 | 331 | 90 | 80 | 171 | 75 | 8 |
| 100 | Н | 92 | 400 | 351 | 110 | 92 | 171 | 83 | 8 |
| | П | 100 | 432 | 500 | 114 | 100 | 334 | 114 | 8 |
| 125 | Н | 112 | 559 | 536 | 135 | 112 | 334 | 150 | 8 |
| | П | 125 | 559 | 542 | 135 | 125 | 334 | 165 | 8 |
| 150 | Н | 136 | 610 | 573 | 161 | 140 | 380 | 190 | 8 |
| | П | 150 | 610 | 593 | 170 | 150 | 380 | 215 | 8 |
| 200 | Н | 180 | 660 | 621 | 222 | 190 | 380 | 370 | 8 |
| | П | 200 | 737 | 625 | 245 | 200 | 380 | 415 | 8 |

Размеры и масса уточняются при заказе.

*Под приварку***PN200**

| DN | О | Д | L | H | Dn | d1 | L1 | Масса, кг | Рис. |
|-----|---|-----|-----|-----|-----|-----|-----|--------------|------|
| 10 | П | 10 | 202 | 60 | 19 | 10 | 140 | 1,4 | 6 |
| 15 | Н | 12 | 202 | 60 | 23 | 14 | 140 | 1,5 | 6 |
| | П | 15 | 240 | 65 | 26 | 15 | 165 | 3 | 6 |
| 20 | Н | 17 | 202 | 65 | 29 | 19 | 165 | 2 | 6 |
| | П | 20 | 250 | 68 | 30 | 20 | 165 | 3,5 | 6 |
| 25 | Н | 21 | 205 | 68 | 36 | 25 | 165 | 3 | 6 |
| | П | 25 | 260 | 119 | 38 | 25 | 315 | 4 | 6 |
| 32 | Н | 29 | 220 | 119 | 43 | 29 | 315 | 5 | 6 |
| | П | 32 | 280 | 161 | 43 | 32 | 315 | 15 | 7 |
| 40 | Н | 36 | 300 | 167 | 49 | 36 | 315 | 17 | 7 |
| | П | 40 | 300 | 170 | 52 | 40 | 315 | 22 | 7 |
| 50 | Н | 45 | 305 | 121 | 61 | 45 | 500 | 28 | 7 |
| | П | 50 | 368 | 314 | 76 | 50 | 171 | 50 | 8 |
| 65 | Н | 60 | 419 | 343 | 90 | 65 | 171 | 60 | 8 |
| | П | 65 | 419 | 360 | 90 | 65 | 171 | 65 | 8 |
| 80 | Н | 72 | 400 | 345 | 110 | 80 | 171 | 65 | 8 |
| | П | 80 | 470 | 495 | 10 | 80 | 336 | 105 | 8 |
| 100 | Н | 92 | 450 | 530 | 127 | 90 | 334 | 117 | 8 |
| | П | 100 | 546 | 540 | 135 | 100 | 334 | 150 | 8 |
| 125 | Н | 112 | 560 | 550 | 150 | 112 | 347 | 210 | 8 |
| | П | 125 | 673 | 580 | 170 | 125 | 347 | 250 | 8 |
| 150 | Н | 136 | 705 | 622 | 196 | 150 | 462 | 300 | 8 |
| | П | 150 | 705 | 627 | 196 | 150 | 462 | 380 | 8 |
| 200 | Н | 180 | 832 | 670 | 248 | 190 | 388 | 450 | 8 |
| | П | 200 | 832 | 700 | 248 | 200 | 388 | 490 | 8 |

Размеры и масса уточняются при заказе.

*Под приварку***PN250**

| DN | О | Д | L | H | Dn | d1 | L1 | Масса, кг | Рис. |
|-----|---|-----|-----|-----|-----|-----|-----|--------------|------|
| 10 | П | 10 | 202 | 60 | 19 | 10 | 140 | 1,5 | 6 |
| 15 | Н | 12 | 202 | 60 | 23 | 14 | 140 | 1,5 | 6 |
| | П | 15 | 240 | 65 | 26 | 15 | 165 | 3 | 6 |
| 20 | Н | 17 | 202 | 65 | 29 | 19 | 165 | 2 | 6 |
| | П | 20 | 250 | 68 | 30 | 20 | 165 | 3,5 | 6 |
| 25 | Н | 21 | 205 | 68 | 36 | 25 | 165 | 3 | 6 |
| | П | 25 | 260 | 119 | 38 | 25 | 315 | 4 | 6 |
| 32 | Н | 29 | 220 | 119 | 43 | 29 | 315 | 5 | 6 |
| | П | 32 | 280 | 161 | 43 | 32 | 315 | 15 | 7 |
| 40 | Н | 36 | 300 | 167 | 49 | 36 | 500 | 17 | 7 |
| | П | 40 | 300 | 170 | 52 | 40 | 500 | 22 | 7 |
| 50 | Н | 45 | 305 | 121 | 61 | 45 | 500 | 28 | 7 |
| | П | 50 | 368 | 314 | 76 | 50 | 171 | 50 | 8 |
| 65 | Н | 60 | 419 | 343 | 90 | 65 | 171 | 60 | 8 |
| | П | 65 | 419 | 360 | 90 | 65 | 171 | 65 | 8 |
| 80 | Н | 72 | 400 | 345 | 110 | 80 | 171 | 65 | 8 |
| | П | 80 | 470 | 495 | 110 | 80 | 336 | 105 | 8 |
| 100 | Н | 92 | 450 | 528 | 127 | 90 | 336 | 117 | 8 |
| | П | 100 | 546 | 540 | 135 | 100 | 334 | 150 | 8 |
| 125 | Н | 112 | 560 | 550 | 150 | 112 | 347 | 210 | 8 |
| | П | 125 | 673 | 580 | 170 | 125 | 347 | 250 | 8 |
| 150 | Н | 136 | 705 | 622 | 196 | 150 | 462 | 300 | 8 |
| | П | 150 | 705 | 627 | 196 | 150 | 388 | 380 | 8 |
| 200 | Н | 180 | 832 | 670 | 248 | 190 | 388 | 450 | 8 |
| | П | 200 | 832 | 700 | 248 | 200 | 388 | 490 | 8 |

Размеры и масса уточняются при заказе.

*Под приварку***PN320**

| DN | О | Д | L | H | Dn | d1 | L1 | Масса, кг | Рис. |
|-----|---|-----|------|-----|-----|-----|-----|--------------|------|
| 15 | Н | 12 | 250 | 135 | 25 | 14 | 315 | 7 | 6 |
| | П | 15 | 260 | 138 | 25 | 15 | 315 | 7,5 | 6 |
| 20 | Н | 17 | 260 | 138 | 35 | 17 | 315 | 8 | 6 |
| | П | 20 | 260 | 142 | 35 | 20 | 315 | 8,5 | 6 |
| 25 | Н | 21 | 260 | 142 | 38 | 25 | 315 | 9 | 6 |
| | П | 25 | 260 | 150 | 38 | 25 | 315 | 10 | 6 |
| 32 | Н | 29 | 300 | 150 | 46 | 32 | 315 | 18 | 7 |
| | П | 32 | 300 | 161 | 46 | 32 | 315 | 21 | 7 |
| 40 | Н | 36 | 350 | 122 | 61 | 40 | 500 | 25 | 7 |
| | П | 40 | 350 | 160 | 61 | 40 | 500 | 30 | 7 |
| 50 | Н | 45 | 451 | 312 | 76 | 50 | 171 | 62 | 8 |
| | П | 50 | 451 | 314 | 76 | 50 | 171 | 80 | 8 |
| 65 | Н | 60 | 508 | 471 | 90 | 65 | 336 | 92 | 8 |
| | П | 65 | 508 | 370 | 102 | 65 | 334 | 105 | 8 |
| 80 | Н | 72 | 578 | 495 | 114 | 80 | 336 | 120 | 8 |
| | П | 80 | 578 | 495 | 114 | 80 | 336 | 140 | 8 |
| 100 | Н | 92 | 673 | 510 | 140 | 100 | 347 | 165 | 8 |
| | П | 100 | 673 | 560 | 140 | 100 | 347 | 198 | 8 |
| 125 | Н | 112 | 794 | 560 | 180 | 125 | 388 | 250 | 8 |
| | П | 125 | 794 | 600 | 180 | 125 | 388 | 320 | 8 |
| 150 | Н | 136 | 914 | 635 | 196 | 150 | 462 | 370 | 8 |
| | П | 150 | 914 | 804 | 196 | 150 | 582 | 450 | 8 |
| 200 | Н | 180 | 1022 | 655 | 219 | 168 | 537 | 707 | 8 |
| | П | 200 | 1022 | 706 | 273 | 200 | 537 | 820 | 8 |

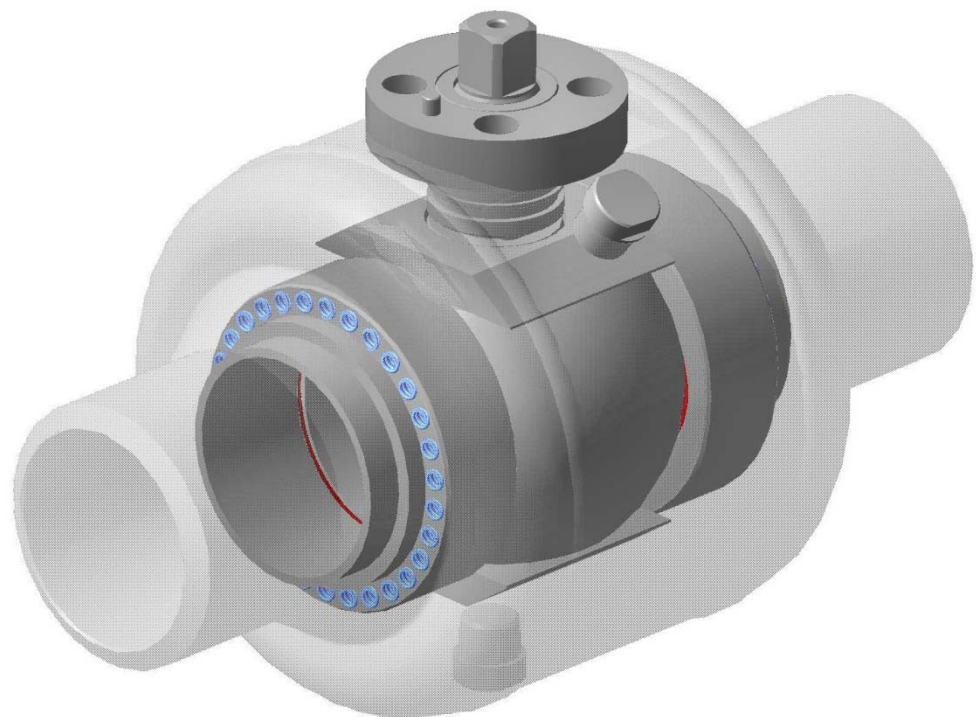
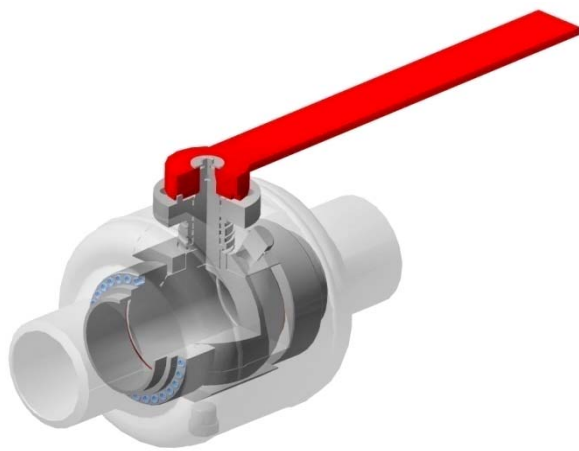
Размеры и масса уточняются при заказе.

Краны шаровые неразъемные

| | | | | | | | | | | | | |
|---|----|---|----|---|-----|-----|----|---|----|---|---|----|
| З | АР | Д | X* | Ц | XXX | XXX | XX | - | XX | X | X | XX |
|---|----|---|----|---|-----|-----|----|---|----|---|---|----|

X - заполняется буквой П, если кран полнопроходной*

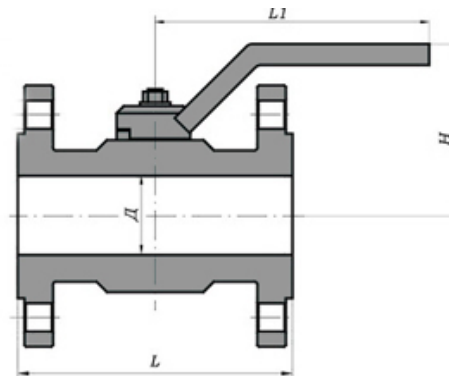
Корпус представляет собой цельносварную неразборную конструкцию.
Пробка опорная, седла подвижные.



Фланцевый

| | | | | | | | | | | | | |
|---|----|---|----|---|-----|-----|----|---|----|---|---|----|
| З | АР | Д | X* | Ц | XXX | XXX | 2X | - | XX | X | X | XX |
|---|----|---|----|---|-----|-----|----|---|----|---|---|----|

X* - заполняется буквой П, если кран полнопроходной



По заявке заказчика кран комплектуется ответными фланцами, крепежом, прокладками.

Исполнение уплотнительной поверхности фланцев и присоединительные размеры фланцев по ГОСТ 33259-2015 или ГОСТ Р 54432-2011. (Возможно исполнение по ГОСТ 12815-80).

Размеры даны на краны с ручным управлением.

Неполнопроходной – Н, полнопроходной – П.

PN 16

| DN | О | Д | L | Н | L1 | Масса, кг | Масса с комплектом ответных фланцев, кг |
|-----|---|-----|-----|-----|-----|-----------|---|
| 50 | П | 50 | 164 | 135 | 315 | 12 | 18,5 |
| 65 | П | 65 | 191 | 149 | 315 | 20 | 29 |
| 80 | П | 80 | 206 | 160 | 315 | 25 | 34 |
| 100 | П | 100 | 230 | 148 | 500 | 33 | 46 |
| 125 | П | 125 | 254 | 214 | 500 | 62 | 78 |
| 150 | Н | 136 | 260 | 333 | 133 | 69 | 90 |
| | П | 150 | 280 | 384 | 169 | 87 | 108 |
| 200 | Н | 180 | 330 | 564 | 334 | 145 | 173 |
| | П | 200 | 457 | 600 | 334 | 240 | 268 |

Размеры уточняются при заказе.

PN 25

| DN | О | Д | L | Н | L1 | Масса, кг | Масса с комплектom ответных фланцев, кг |
|-----|---|-----|-----|-----|-----|--------------|--|
| 50 | П | 50 | 164 | 135 | 315 | 12 | 18,5 |
| 65 | П | 65 | 191 | 149 | 315 | 20 | 29 |
| 80 | П | 80 | 283 | 137 | 500 | 30 | 43 |
| 100 | П | 100 | 305 | 150 | 500 | 50 | 65 |
| 125 | П | 125 | 381 | 378 | 169 | 80 | 107 |
| 150 | Н | 136 | 260 | 373 | 169 | 60 | 90 |
| | П | 150 | 403 | 395 | 169 | 105 | 135 |

PN 40

| DN | О | Д | L | Н | L1 | Масса, кг | Масса с комплектom ответных фланцев, кг |
|-----|---|-----|-----|-----|-----|--------------|--|
| 50 | П | 50 | 164 | 135 | 315 | 12 | 18,5 |
| 65 | П | 65 | 191 | 149 | 315 | 20 | 31 |
| 80 | П | 80 | 283 | 137 | 500 | 30 | 43 |
| 100 | П | 100 | 305 | 145 | 500 | 50 | 70 |

PN 63

| DN | О | Д | L | Н | L1 | Масса, кг | Масса с комплектom ответных фланцев, кг |
|----|---|----|-----|-----|-----|--------------|--|
| 50 | П | 50 | 292 | 185 | 315 | 27 | 40 |
| 65 | П | 65 | 330 | 145 | 500 | 35 | 54 |
| 80 | П | 80 | 356 | 160 | 500 | 50 | 71 |

PN 80

| DN | О | Д | L | Н | L1 | Масса, кг | Масса с комплектom ответных фланцев, кг |
|----|---|----|-----|-----|-----|--------------|--|
| 50 | П | 50 | 292 | 185 | 315 | 30 | 47 |
| 65 | П | 65 | 330 | 150 | 500 | 50 | 69 |

Размеры уточняются при заказе

PN 100

| DN | О | Д | L | Н | L1 | Масса, кг | Масса с комплектom ответных фланцев, кг |
|-----|---|-----|-----|-----|-----|--------------|--|
| 50 | П | 50 | 292 | 185 | 315 | 30 | 47 |
| 65 | П | 65 | 330 | 150 | 500 | 50 | 69 |
| 80 | П | 80 | 356 | 310 | 133 | 74 | 105 |
| 100 | П | 100 | 432 | 365 | 169 | 97 | 140 |

PN 160

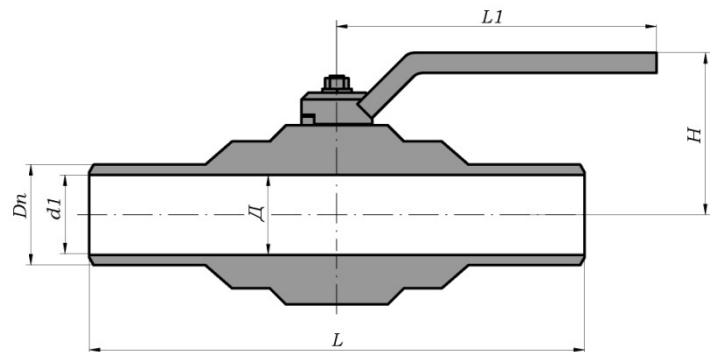
| DN | О | Д | L | Н | L1 | Масса, кг | Масса с комплектom ответных фланцев, кг |
|-----|---|-----|-----|-----|-----|--------------|--|
| 100 | П | 100 | 432 | 365 | 169 | 97 | 142 |

Размеры уточняются при заказе

Под приварку

| | | | | | | | | | | | | |
|---|----|---|----|---|-----|-----|----|---|----|---|---|----|
| З | АР | Д | X* | Ц | XXX | XXX | 40 | - | XX | X | X | XX |
|---|----|---|----|---|-----|-----|----|---|----|---|---|----|

X* - заполняется буквой П, если кран полнопроходной



Размер патрубка и разделка кромок под приварку производится под трубу заказчика.
 Размеры даны на краны с ручным управлением.
 Неполнопроходной – Н, полнопроходной – П.

PN 16

| DN | О | Д | L | H | Dn | d1 | L1 | Масса, кг |
|-----|---|-----|-----|-----|-----|-----|-----|-----------|
| 50 | П | 50 | 216 | 185 | 58 | 50 | 315 | 8 |
| 65 | П | 65 | 241 | 149 | 77 | 65 | 315 | 11 |
| 80 | П | 80 | 283 | 160 | 90 | 80 | 315 | 22 |
| 100 | П | 100 | 305 | 148 | 110 | 100 | 500 | 32 |
| 125 | П | 125 | 390 | 214 | 135 | 125 | 500 | 66 |
| 150 | П | 150 | 457 | 384 | 161 | 150 | 169 | 89 |
| 200 | П | 200 | 521 | 600 | 222 | 200 | 334 | 240 |

PN 25

| DN | О | Д | L | H | Dn | d1 | L1 | Масса, кг |
|-----|---|-----|-----|-----|-----|-----|-----|-----------|
| 50 | П | 50 | 216 | 185 | 58 | 50 | 315 | 8 |
| 65 | П | 65 | 241 | 149 | 77 | 65 | 315 | 11 |
| 80 | П | 80 | 283 | 137 | 90 | 80 | 500 | 22 |
| 100 | П | 100 | 305 | 150 | 110 | 100 | 500 | 32 |
| 125 | П | 125 | 390 | 378 | 135 | 125 | 169 | 70 |
| 150 | П | 150 | 457 | 395 | 161 | 150 | 169 | 90 |
| 200 | П | 200 | 521 | 600 | 222 | 200 | 334 | 240 |

Размеры и масса уточняются при заказе.

PN 40

| DN | О | Д | L | H | Dn | d1 | L1 | Масса, кг |
|-----|---|-----|-----|-----|-----|-----|-----|--------------|
| 50 | П | 50 | 216 | 185 | 58 | 50 | 315 | 8 |
| 65 | П | 65 | 241 | 149 | 77 | 65 | 315 | 11 |
| 80 | П | 80 | 283 | 137 | 90 | 80 | 500 | 22 |
| 100 | П | 100 | 305 | 145 | 110 | 100 | 500 | 32 |
| 125 | П | 125 | 390 | 382 | 135 | 125 | 169 | 75 |
| 150 | П | 150 | 457 | 400 | 161 | 150 | 169 | 95 |
| 200 | П | 200 | 521 | 600 | 222 | 200 | 334 | 240 |

PN 63

| DN | О | Д | L | H | Dn | d1 | L1 | Масса, кг |
|-----|---|-----|-----|-----|-----|-----|-----|--------------|
| 50 | П | 50 | 292 | 185 | 58 | 50 | 315 | 15 |
| 65 | П | 65 | 330 | 145 | 77 | 65 | 500 | 30 |
| 80 | П | 80 | 356 | 160 | 90 | 80 | 500 | 38 |
| 100 | П | 100 | 432 | 300 | 110 | 100 | 133 | 80 |
| 125 | П | 125 | 435 | 320 | 135 | 125 | 169 | 127 |
| 150 | П | 150 | 559 | 536 | 161 | 150 | 334 | 160 |
| 200 | П | 200 | 597 | 600 | 222 | 200 | 330 | 275 |

PN 80

| DN | О | Д | L | H | Dn | d1 | L1 | Масса, кг |
|-----|---|-----|-----|-----|-----|-----|-----|--------------|
| 50 | П | 50 | 292 | 185 | 58 | 50 | 315 | 15 |
| 65 | П | 65 | 330 | 150 | 77 | 65 | 500 | 32 |
| 80 | П | 80 | 356 | 300 | 90 | 80 | 169 | 58 |
| 100 | П | 100 | 432 | 320 | 110 | 100 | 169 | 84 |
| 125 | П | 125 | 508 | 340 | 135 | 125 | 169 | 137 |
| 150 | П | 150 | 559 | 536 | 161 | 150 | 334 | 160 |
| 200 | П | 200 | 660 | 600 | 222 | 200 | 330 | 290 |

Размеры и масса уточняются при заказе.

PN 100

| DN | О | Д | L | H | Dn | d1 | L1 | Масса, кг |
|-----|---|-----|-----|-----|-----|-----|-----|--------------|
| 50 | П | 50 | 292 | 185 | 58 | 50 | 315 | 15 |
| 65 | П | 65 | 330 | 150 | 77 | 65 | 500 | 32 |
| 80 | П | 80 | 356 | 300 | 90 | 80 | 169 | 58 |
| 100 | П | 100 | 432 | 365 | 110 | 100 | 169 | 84 |
| 125 | П | 125 | 508 | 500 | 135 | 125 | 334 | 142 |
| 150 | П | 150 | 559 | 536 | 170 | 150 | 334 | 160 |
| 200 | П | 200 | 660 | 600 | 222 | 200 | 330 | 290 |

PN 160

| DN | О | Д | L | H | Dn | d1 | L1 | Масса, кг |
|-----|---|-----|-----|-----|-----|-----|-----|--------------|
| 50 | П | 50 | 295 | 185 | 58 | 50 | 315 | 15 |
| 65 | П | 65 | 330 | 280 | 77 | 65 | 133 | 40 |
| 80 | П | 80 | 381 | 320 | 90 | 80 | 169 | 52 |
| 100 | П | 100 | 432 | 365 | 114 | 100 | 334 | 98 |
| 125 | П | 125 | 559 | 525 | 135 | 125 | 334 | 154 |
| 150 | П | 150 | 610 | 600 | 170 | 150 | 347 | 190 |
| 200 | П | 200 | 737 | 584 | 245 | 200 | 325 | 337 |

PN 200

| DN | О | Д | L | H | Dn | d1 | L1 | Масса, кг |
|-----|---|-----|-----|-----|-----|-----|-----|--------------|
| 50 | П | 50 | 368 | 300 | 76 | 50 | 169 | 43 |
| 65 | П | 65 | 419 | 350 | 90 | 65 | 169 | 54 |
| 80 | П | 80 | 470 | 400 | 110 | 80 | 169 | 73 |
| 100 | П | 100 | 546 | 510 | 135 | 100 | 334 | 130 |
| 125 | П | 125 | 673 | 530 | 170 | 125 | 347 | 210 |
| 150 | П | 150 | 705 | 606 | 196 | 150 | 388 | 320 |
| 200 | П | 200 | 832 | 668 | 248 | 200 | 388 | 400 |

Размеры и масса уточняются при заказе.

Кран шаровой трехходовой

| | | | | | | | | | | | |
|---|----|---|---|-----|-----|----|---|----|---|---|----|
| З | АР | Т | X | XXX | XXX | XX | - | XX | X | X | XX |
|---|----|---|---|-----|-----|----|---|----|---|---|----|

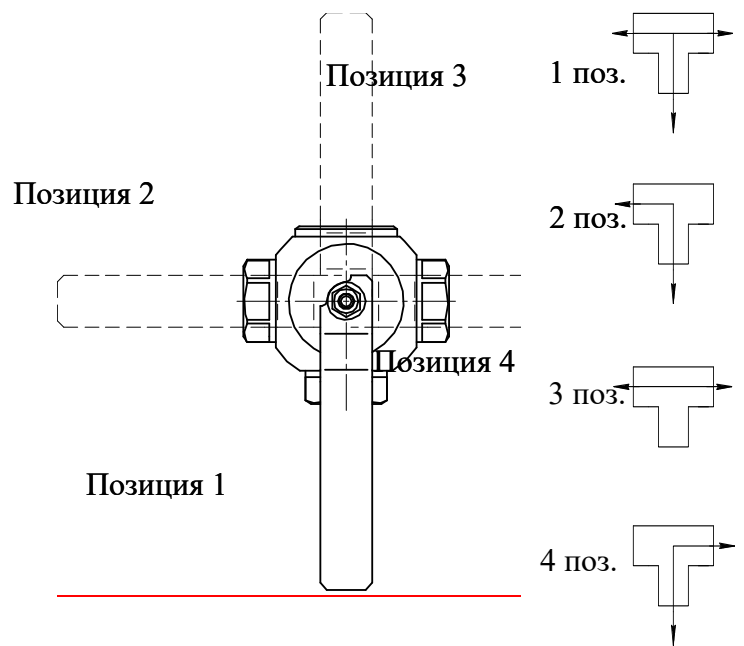
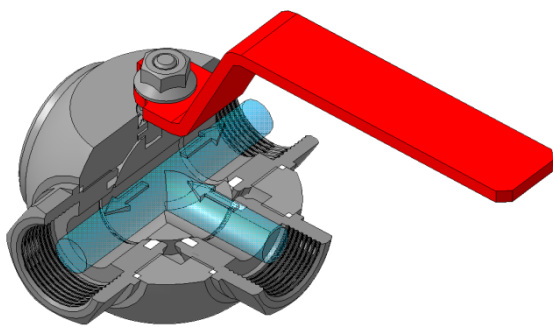
В таблице размеров представлены строительные длины серийных кранов.

По требованию заказчика возможно изготовление кранов на другие давления и с другими строительными длинами.

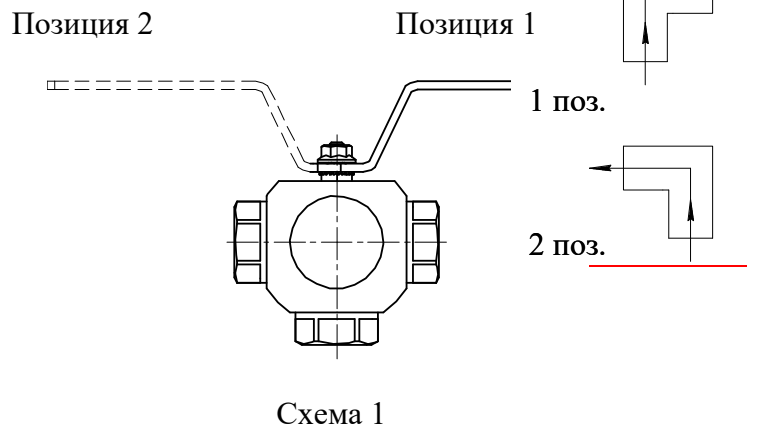
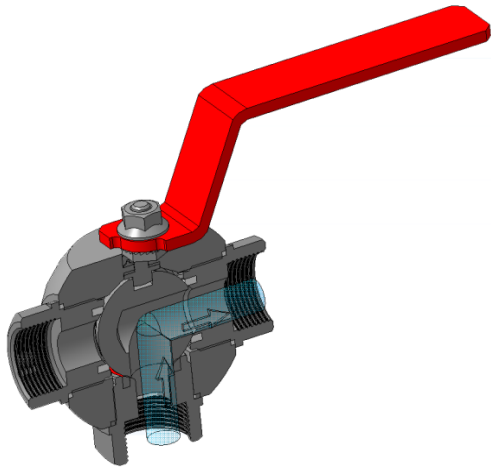
Возможно изготовление как Т-образных, так и Г-образных шаровых кранов.

Краны шаровые трехходовые могут быть с плавающей или двухопорной пробкой в зависимости от значения PN.

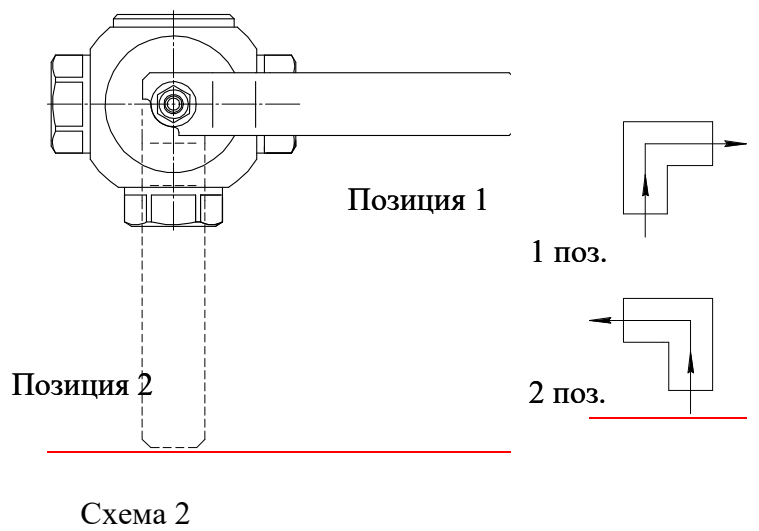
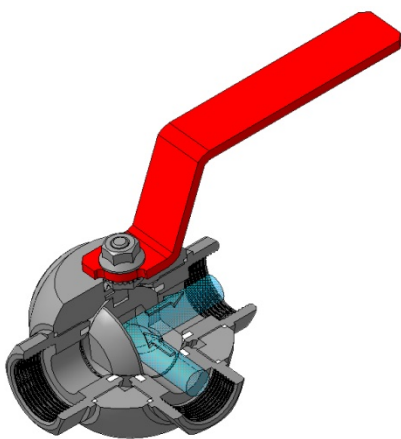
«Т»-образные



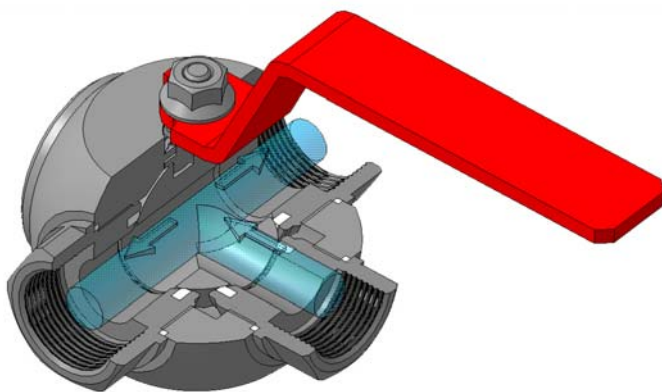
«Г»-образные (с углом поворота 180°)
(схема 1)



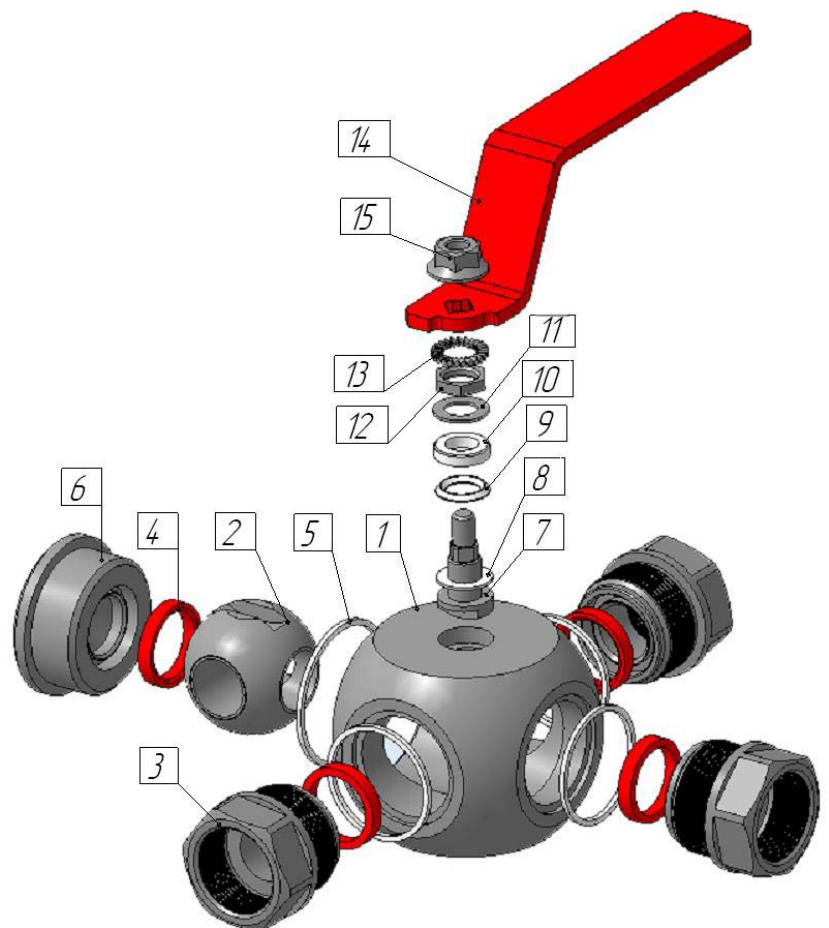
«Г»-образные (с углом поворота 90°)
(схема 2)



Кран состоит из четырех частей: корпуса и присоединенных к нему трех штуцеров, различающихся по конструктивному исполнению.

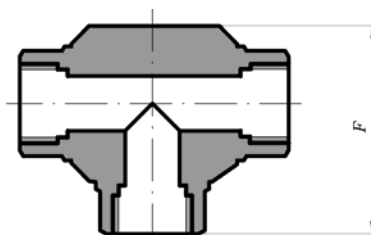
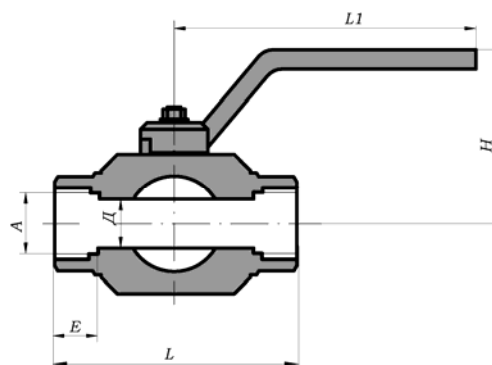
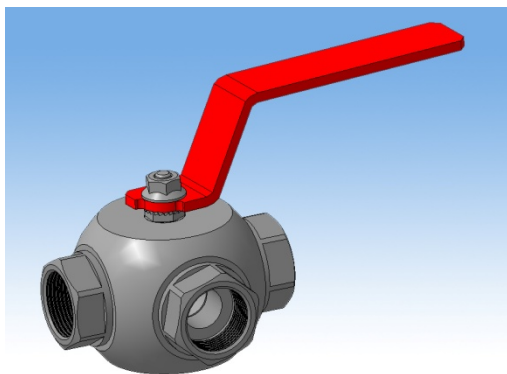


- 1 – корпус
- 2 - пробка
- 3 – штуцер
- 4 – уплотнение
- 5 – уплотнение
- 6 – заглушка
- 7 – шпindelь
- 8 – шайба
- 9 – кольцо нажимное
- 10 – манжета
- 11 – шайба
- 12 – гайка
- 13 - шпильки
- 14 – рукоятка
- 15 – гайка фасонная



Муфтовый

| | | | | | | | | | | | |
|----------|-----------|----------|---|-----|-----|-----------|---|----|---|---|----|
| З | АР | Т | X | XXX | XXX | 10 | - | XX | X | X | XX |
|----------|-----------|----------|---|-----|-----|-----------|---|----|---|---|----|



В таблице размеров представлены строительные длины серийных кранов.
Размеры даны на краны с ручным управлением.

По требованию заказчика возможно изготовление кранов на другие давления (до PN320 включительно) и с другими строительными длинами.

PN 16

| DN | Д | А | Л | Н | Е | F | L1 | Масса, кг |
|----|----|---------|-----|-----|----|-----|-----|-----------|
| 10 | 10 | G 3/8 | 95 | 60 | 17 | 78 | 140 | 1 |
| 15 | 12 | G 1/2 | 95 | 60 | 17 | 78 | 140 | 1,2 |
| 20 | 17 | G 3/4 | 110 | 65 | 18 | 94 | 165 | 1,9 |
| 25 | 21 | G 1 | 120 | 70 | 18 | 106 | 165 | 3,3 |
| 32 | 29 | G 1 1/4 | 133 | 119 | 25 | 117 | 315 | 5 |
| 40 | 36 | G 1 1/2 | 152 | 124 | 25 | 132 | 315 | 7 |
| 50 | 45 | G 2 | 166 | 131 | 25 | 150 | 315 | 10 |

Размеры и масса уточняются при заказе.

PN 25

| DN | Д | А | Л | Н | Е | Ф | Л1 | Масса, кг |
|----|----|---------|-----|-----|----|-----|-----|--------------|
| 10 | 10 | G 3/8 | 95 | 60 | 17 | 78 | 140 | 1 |
| 15 | 12 | G 1/2 | 95 | 60 | 17 | 78 | 140 | 1,2 |
| 20 | 17 | G 3/4 | 110 | 65 | 18 | 94 | 165 | 1,9 |
| 25 | 21 | G 1 | 120 | 70 | 18 | 106 | 165 | 3,3 |
| 32 | 29 | G 1 1/4 | 133 | 119 | 25 | 117 | 315 | 5 |
| 40 | 36 | G 1 1/2 | 152 | 124 | 25 | 132 | 315 | 7 |
| 50 | 45 | G 2 | 166 | 131 | 25 | 150 | 315 | 10 |

PN 40

| DN | Д | А | Л | Н | Е | Ф | Л1 | Масса, кг |
|----|----|---------|-----|-----|----|-----|-----|--------------|
| 10 | 10 | G 3/8 | 95 | 60 | 17 | 78 | 140 | 1 |
| 15 | 12 | G 1/2 | 95 | 60 | 17 | 78 | 140 | 1,2 |
| 20 | 17 | G 3/4 | 110 | 65 | 18 | 94 | 165 | 1,9 |
| 25 | 21 | G 1 | 120 | 70 | 18 | 106 | 165 | 3,3 |
| 32 | 29 | G 1 1/4 | 133 | 119 | 25 | 117 | 315 | 5 |
| 40 | 36 | G 1 1/2 | 152 | 124 | 25 | 132 | 315 | 7 |
| 50 | 45 | G 2 | 166 | 131 | 25 | 150 | 315 | 10 |

PN 63

| DN | Д | А | Л | Н | Е | Ф | Л1 | Масса, кг |
|----|----|---------|-----|-----|----|-----|-----|--------------|
| 10 | 10 | G 3/8 | 95 | 60 | 17 | 78 | 140 | 1 |
| 15 | 12 | G 1/2 | 95 | 60 | 17 | 78 | 140 | 1,2 |
| 20 | 17 | G 3/4 | 110 | 65 | 18 | 94 | 165 | 1,9 |
| 25 | 21 | G 1 | 120 | 70 | 18 | 106 | 165 | 3,3 |
| 32 | 29 | G 1 1/4 | 133 | 119 | 25 | 117 | 315 | 5 |
| 40 | 36 | G 1 1/2 | 152 | 124 | 25 | 132 | 315 | 7 |
| 50 | 45 | G 2 | 166 | 131 | 25 | 150 | 315 | 10 |

Размеры и масса уточняются при заказе.

PN 80

| DN | Д | А | Л | Н | Е | F | L1 | Масса, кг |
|----|----|---------|-----|-----|----|-----|-----|--------------|
| 10 | 10 | G 3/8 | 95 | 60 | 17 | 78 | 140 | 1 |
| 15 | 12 | G 1/2 | 95 | 60 | 17 | 78 | 140 | 1,2 |
| 20 | 17 | G 3/4 | 110 | 65 | 18 | 94 | 165 | 1,9 |
| 25 | 21 | G 1 | 120 | 70 | 18 | 106 | 165 | 3,3 |
| 32 | 29 | G 1 1/4 | 133 | 119 | 25 | 117 | 315 | 5 |
| 40 | 36 | G 1 1/2 | 200 | 120 | 25 | 156 | 315 | 20 |

PN 100

| DN | Д | А | Л | Н | Е | F | L1 | Масса, кг |
|----|----|---------|-----|-----|----|-----|-----|--------------|
| 10 | 10 | G 3/8 | 95 | 60 | 17 | 78 | 140 | 1 |
| 15 | 12 | G 1/2 | 95 | 60 | 17 | 78 | 140 | 1,2 |
| 20 | 17 | G 3/4 | 110 | 65 | 18 | 94 | 165 | 1,9 |
| 25 | 21 | G 1 | 120 | 70 | 18 | 106 | 165 | 3,3 |
| 32 | 29 | G 1 1/4 | 133 | 119 | 25 | 117 | 315 | 5 |
| 40 | 36 | G 1 1/2 | 200 | 120 | 25 | 156 | 315 | 20 |

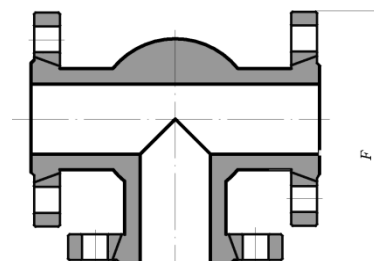
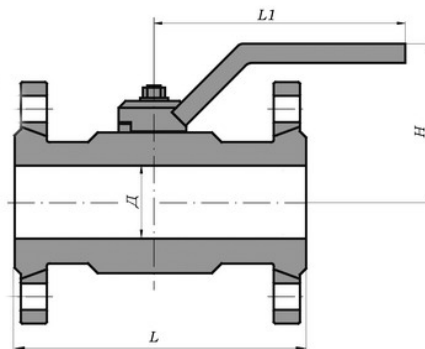
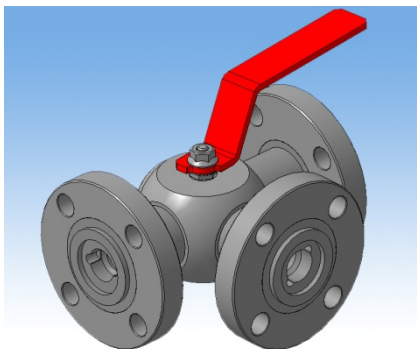
PN 160

| DN | Д | А | Л | Н | Е | F | L1 | Масса, кг |
|----|----|---------|-----|-----|----|-----|-----|--------------|
| 10 | 10 | G 3/8 | 95 | 60 | 17 | 78 | 140 | 1 |
| 15 | 12 | G 1/2 | 95 | 60 | 17 | 78 | 140 | 1,2 |
| 20 | 17 | G 3/4 | 110 | 65 | 18 | 94 | 165 | 1,9 |
| 25 | 21 | G 1 | 135 | 115 | 18 | 116 | 315 | 3,5 |
| 32 | 29 | G 1 1/4 | 133 | 119 | 25 | 117 | 315 | 5 |

Размеры и масса уточняются при заказе.

Фланцевый

| | | | | | | | | | | | |
|---|----|---|---|-----|-----|----|---|----|---|---|----|
| 3 | AP | T | X | XXX | XXX | 2X | - | XX | X | X | XX |
|---|----|---|---|-----|-----|----|---|----|---|---|----|



В таблице размеров представлены строительные длины серийных кранов.

По заявке заказчика кран комплектуется ответными фланцами, крепежом, прокладками.

Размеры даны на краны с ручным управлением.

Нержавеющие шаровые краны с накладными фланцами комплектуются накладными фланцами из стали 09Г2С.

Исполнение уплотнительной поверхности фланцев и присоединительные размеры фланцев по ГОСТ 33259-2015.

PN 16

| DN | Д | L | H | F | L1 | Масса, кг |
|-----|-----|-----|-----|-----|-----|-----------|
| 10 | 10 | 140 | 80 | 118 | 190 | 4 |
| 15 | 12 | 140 | 80 | 118 | 190 | 4,5 |
| 20 | 17 | 160 | 85 | 133 | 215 | 5 |
| 25 | 21 | 170 | 90 | 143 | 215 | 6,6 |
| 32 | 29 | 190 | 119 | 163 | 315 | 10 |
| 40 | 36 | 196 | 124 | 170 | 315 | 14 |
| 50 | 45 | 218 | 131 | 190 | 315 | 17 |
| 65 | 60 | 260 | 156 | 222 | 315 | 30 |
| 80 | 72 | 296 | 182 | 246 | 315 | 45 |
| 100 | 92 | 340 | 170 | 317 | 500 | 55 |
| 150 | 146 | 421 | 290 | 373 | 600 | 160 |

Размеры и масса уточняются при заказе.

PN 25

| DN | Д | L | H | F | L1 | Масса, кг |
|-----|-----|-----|-----|-----|-----|--------------|
| 10 | 10 | 140 | 80 | 118 | 190 | 4 |
| 15 | 12 | 140 | 80 | 118 | 190 | 4,5 |
| 20 | 17 | 160 | 85 | 133 | 215 | 5 |
| 25 | 21 | 170 | 90 | 143 | 215 | 6,6 |
| 32 | 29 | 190 | 119 | 163 | 315 | 10 |
| 40 | 36 | 196 | 124 | 170 | 315 | 14 |
| 50 | 45 | 218 | 131 | 190 | 315 | 17 |
| 65 | 60 | 260 | 156 | 222 | 315 | 30 |
| 80 | 72 | 296 | 182 | 246 | 315 | 45 |
| 100 | 92 | 340 | 170 | 317 | 500 | 57 |
| 150 | 146 | 421 | – | – | – | 180 |

PN 40

| DN | Д | L | H | F | L1 | Масса, кг |
|-----|-----|-----|-----|-----|-----|--------------|
| 10 | 10 | 140 | 80 | 118 | 190 | 4 |
| 15 | 12 | 140 | 80 | 118 | 190 | 4,5 |
| 20 | 17 | 160 | 85 | 133 | 215 | 5 |
| 25 | 21 | 170 | 90 | 143 | 215 | 6,6 |
| 32 | 29 | 190 | 119 | 163 | 315 | 10 |
| 40 | 36 | 196 | 124 | 170 | 315 | 14 |
| 50 | 45 | 218 | 131 | 190 | 315 | 17 |
| 65 | 60 | 260 | 156 | 222 | 315 | 30 |
| 80 | 72 | 296 | 182 | 246 | 315 | 45 |
| 100 | 92 | 340 | 170 | 380 | 500 | 57 |
| 150 | 146 | 421 | – | – | – | 180 |

PN 63

| DN | Д | L | H | F | L1 | Масса, кг |
|-----|----|-----|-----|-----|-----|--------------|
| 10 | 10 | 152 | 80 | 122 | 190 | 5 |
| 15 | 12 | 152 | 80 | 122 | 190 | 6 |
| 20 | 17 | 180 | 85 | 145 | 215 | 7 |
| 25 | 21 | 206 | 90 | 155 | 215 | 8,6 |
| 32 | 29 | 220 | 119 | 175 | 315 | 13 |
| 40 | 36 | 226 | 124 | 190 | 315 | 40 |
| 50 | 45 | 256 | 150 | 210 | 315 | 25 |
| 65 | 60 | 314 | 170 | 230 | 315 | 38 |
| 80 | 72 | 580 | 320 | 400 | 500 | 90 |
| 100 | 92 | 640 | 360 | 455 | 500 | 185 |

Размеры и масса уточняются при заказе.

PN 80

| DN | Д | L | H | F | L1 | Масса, кг |
|-----|----|-----|-----|-----|-----|--------------|
| 10 | 10 | 164 | 80 | 130 | 190 | 6 |
| 15 | 12 | 164 | 80 | 130 | 190 | 7,5 |
| 20 | 17 | 196 | 85 | 150 | 215 | 8 |
| 25 | 21 | 218 | 90 | 160 | 215 | 10 |
| 32 | 29 | 220 | 119 | 175 | 315 | 13 |
| 40 | 36 | 250 | 135 | 200 | 315 | 40 |
| 50 | 45 | 352 | 166 | 274 | 315 | 60 |
| 65 | 60 | 406 | 300 | 300 | 500 | 80 |
| 80 | 72 | 580 | – | 400 | – | 120 |
| 100 | 92 | 640 | – | 455 | – | 200 |

PN 100

| DN | Д | L | H | F | L1 | Масса, кг |
|-----|----|-----|-----|-----|-----|--------------|
| 10 | 10 | 164 | 80 | 130 | 190 | 6 |
| 15 | 12 | 164 | 80 | 130 | 190 | 7,5 |
| 20 | 17 | 196 | 85 | 150 | 215 | 8 |
| 25 | 21 | 218 | 90 | 160 | 215 | 10 |
| 32 | 29 | 220 | 119 | 175 | 315 | 13 |
| 40 | 36 | 250 | 135 | 200 | 315 | 60 |
| 50 | 45 | 352 | 166 | 274 | 315 | 60 |
| 65 | 60 | 406 | 300 | 300 | 500 | 80 |
| 80 | 72 | 580 | – | 400 | – | 120 |
| 100 | 92 | 640 | – | 455 | – | 200 |

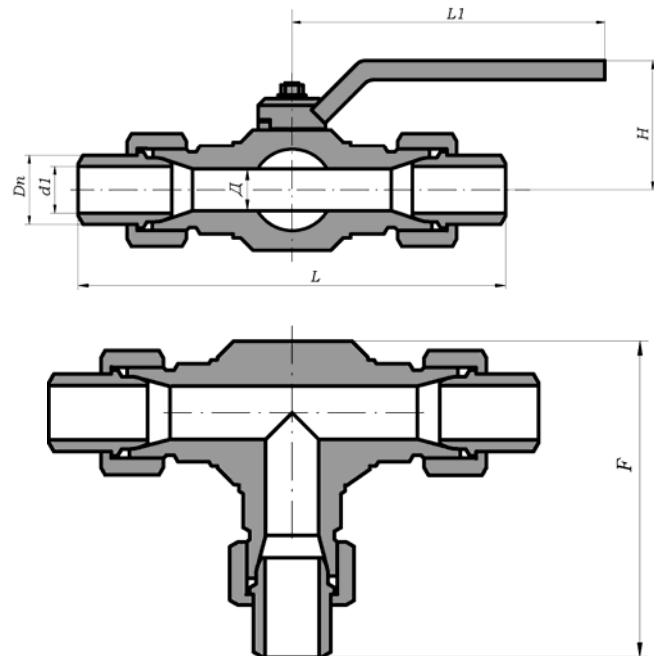
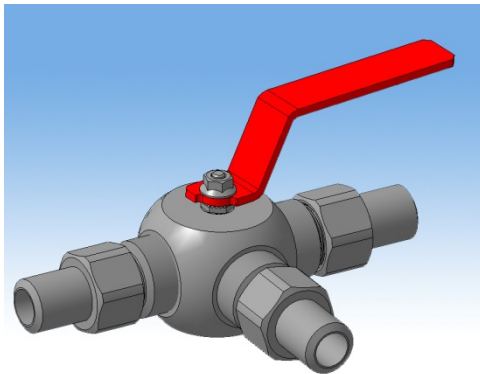
PN 160

| DN | Д | L | H | F | L1 | Масса, кг |
|-----|----|-----|-----|-----|-----|--------------|
| 10 | 10 | 164 | 80 | 130 | 190 | 6 |
| 15 | 12 | 164 | 80 | 130 | 190 | 7,5 |
| 20 | 17 | 196 | 85 | 150 | 215 | 8 |
| 25 | 21 | 218 | 90 | 160 | 215 | 10 |
| 32 | 29 | 220 | 130 | 175 | 315 | 13 |
| 40 | 36 | 250 | 135 | 200 | 315 | 60 |
| 50 | 45 | 352 | 166 | 220 | 315 | 60 |
| 65 | 60 | 450 | – | 350 | – | 90 |
| 80 | 72 | 580 | – | 400 | – | 120 |
| 100 | 92 | 640 | – | 455 | – | 200 |

Размеры и масса уточняются при заказе.

Штуцерный

| | | | | | | | | | | | |
|---|----|---|---|-----|-----|----|---|----|---|---|----|
| 3 | AP | T | X | XXX | XXX | 30 | - | XX | X | X | XX |
|---|----|---|---|-----|-----|----|---|----|---|---|----|



В таблице размеров представлены строительные длины серийных кранов. Размеры даны на краны с ручным управлением.

По требованию заказчика возможно изготовление кранов на другие давления (до PN 320 включительно) и с другими строительными длинами. Возможно изготовление ниппелей под размер трубы заказчика.

PN 16

| DN | Д | L | H | Dn | d1 | F | L1 | Масса, кг |
|----|----|-----|-----|----|----|-----|-----|-----------|
| 10 | 10 | 182 | 60 | 14 | 10 | 121 | 140 | 1,6 |
| 15 | 12 | 194 | 60 | 22 | 14 | 128 | 140 | 1,6 |
| 20 | 17 | 224 | 65 | 26 | 18 | 151 | 165 | 3,7 |
| 25 | 21 | 242 | 70 | 34 | 25 | 164 | 165 | 5,5 |
| 32 | 29 | 280 | 119 | 43 | 32 | 189 | 315 | 8,8 |
| 40 | 36 | 326 | 124 | 48 | 38 | 219 | 315 | 10,2 |
| 50 | 45 | 394 | 131 | 58 | 45 | 255 | 315 | 16,5 |

Размеры и масса уточняются при заказе.

PN 25

| DN | Д | L | H | Dn | d1 | F | L1 | Масса, кг |
|----|----|-----|-----|----|----|-----|-----|-----------|
| 10 | 10 | 182 | 60 | 14 | 10 | 121 | 140 | 1,6 |
| 15 | 12 | 194 | 60 | 22 | 14 | 128 | 140 | 1,6 |
| 20 | 17 | 224 | 65 | 26 | 18 | 151 | 165 | 3,7 |
| 25 | 21 | 242 | 70 | 34 | 25 | 164 | 165 | 5,5 |
| 32 | 29 | 280 | 119 | 43 | 32 | 189 | 315 | 8,8 |
| 40 | 36 | 326 | 124 | 48 | 38 | 219 | 315 | 10,2 |
| 50 | 45 | 394 | 131 | 58 | 45 | 255 | 315 | 16,5 |

PN 40

| DN | Д | L | H | Dn | d1 | F | L1 | Масса, кг |
|----|----|-----|-----|----|----|-----|-----|-----------|
| 10 | 10 | 182 | 60 | 14 | 10 | 121 | 140 | 1,6 |
| 15 | 12 | 194 | 60 | 22 | 14 | 128 | 140 | 1,6 |
| 20 | 17 | 224 | 65 | 26 | 18 | 151 | 165 | 3,7 |
| 25 | 21 | 242 | 70 | 34 | 25 | 164 | 165 | 5,5 |
| 32 | 29 | 280 | 119 | 43 | 32 | 189 | 315 | 8,8 |
| 40 | 36 | 326 | 124 | 48 | 38 | 219 | 315 | 10,2 |
| 50 | 45 | 394 | 131 | 58 | 45 | 255 | 315 | 16,5 |

PN 63

| DN | Д | L | H | Dn | d1 | F | L1 | Масса, кг |
|----|----|-----|-----|----|----|-----|-----|-----------|
| 10 | 10 | 182 | 60 | 14 | 10 | 121 | 140 | 1,6 |
| 15 | 12 | 194 | 60 | 22 | 14 | 128 | 140 | 1,6 |
| 20 | 17 | 224 | 65 | 26 | 18 | 151 | 165 | 3,7 |
| 25 | 21 | 242 | 70 | 34 | 25 | 164 | 165 | 5,5 |
| 32 | 29 | 280 | 119 | 43 | 32 | 189 | 315 | 8,8 |
| 40 | 36 | 326 | 124 | 48 | 38 | 219 | 315 | 10,2 |
| 50 | 45 | 394 | 130 | 58 | 45 | 255 | 315 | 16,5 |

Размеры и масса уточняются при заказе.

PN 80

| DN | Д | L | H | Dn | d1 | F | L1 | Масса, кг |
|----|----|-----|-----|----|----|-----|-----|-----------|
| 10 | 10 | 182 | 60 | 14 | 10 | 121 | 140 | 1,6 |
| 15 | 12 | 194 | 60 | 22 | 14 | 128 | 140 | 1,6 |
| 20 | 17 | 224 | 65 | 26 | 18 | 151 | 165 | 3,7 |
| 25 | 21 | 242 | 70 | 34 | 25 | 164 | 165 | 5,5 |
| 32 | 29 | 280 | 119 | 43 | 32 | 189 | 315 | 8,8 |
| 40 | 36 | 425 | 124 | 48 | 38 | 270 | 315 | 45 |
| 50 | 45 | 515 | 130 | 58 | 45 | 355 | 315 | 50 |

PN 100

| DN | Д | L | H | Dn | d1 | F | L1 | Масса, кг |
|----|----|-----|-----|----|----|-----|-----|-----------|
| 10 | 10 | 182 | 60 | 14 | 10 | 121 | 140 | 1,6 |
| 15 | 12 | 194 | 60 | 22 | 14 | 128 | 140 | 1,6 |
| 20 | 17 | 224 | 65 | 26 | 18 | 151 | 165 | 3,7 |
| 25 | 21 | 242 | 70 | 34 | 25 | 164 | 165 | 5,5 |
| 32 | 29 | 280 | 119 | 43 | 32 | 189 | 315 | 8,8 |
| 40 | 36 | 425 | 124 | 48 | 38 | 270 | 315 | 45 |
| 50 | 45 | 515 | 130 | 58 | 45 | 355 | 315 | 50 |

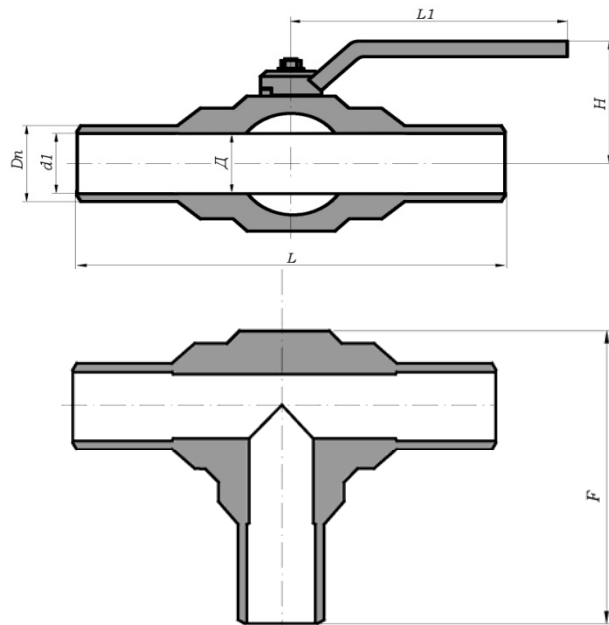
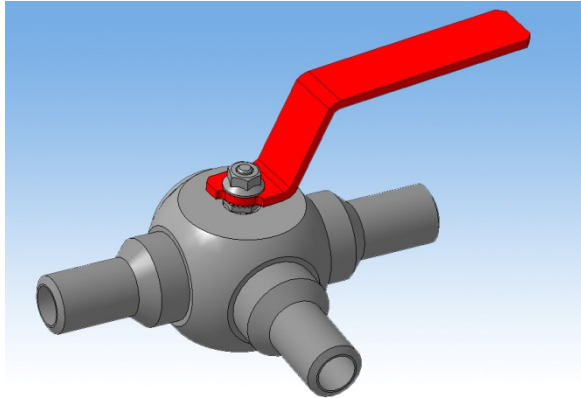
PN 160

| DN | Д | L | H | Dn | d1 | F | L1 | Масса, кг |
|----|----|-----|-----|----|----|-----|-----|-----------|
| 10 | 10 | 182 | 60 | 14 | 10 | 121 | 140 | 1,6 |
| 15 | 12 | 194 | 60 | 22 | 14 | 128 | 140 | 1,6 |
| 20 | 17 | 224 | 65 | 26 | 18 | 151 | 165 | 3,7 |
| 25 | 21 | 242 | 70 | 34 | 25 | 164 | 165 | 5,5 |
| 32 | 29 | 280 | 115 | 43 | 32 | 189 | 315 | 8,8 |
| 40 | 36 | 425 | 120 | 48 | 38 | 270 | 315 | 45 |
| 50 | 45 | 515 | 130 | 58 | 45 | 355 | 315 | 50 |

Размеры и масса уточняются при заказе.

Под приварку

| | | | | | | | | | | | |
|---|----|---|---|-----|-----|----|---|----|---|---|----|
| 3 | AP | T | X | XXX | XXX | 40 | - | XX | X | X | XX |
|---|----|---|---|-----|-----|----|---|----|---|---|----|



В таблице размеров представлены строительные длины серийных кранов.
 Размеры даны на краны с ручным управлением.
 Размер патрубка и разделка кромок под приварку производится под трубу заказчика.

PN 16

| DN | Д | L | H | Dn | d1 | F | L1 | Масса, кг |
|-----|----|-----|-----|-----|----|-----|-----|-----------|
| 10 | 10 | 196 | 60 | 14 | 10 | 129 | 140 | 1,3 |
| 15 | 12 | 196 | 60 | 19 | 12 | 129 | 140 | 1,5 |
| 20 | 17 | 210 | 65 | 26 | 18 | 143 | 165 | 2,4 |
| 25 | 21 | 220 | 70 | 33 | 25 | 153 | 165 | 3,7 |
| 32 | 29 | 230 | 119 | 39 | 31 | 165 | 315 | 5 |
| 40 | 36 | 247 | 124 | 46 | 37 | 180 | 315 | 8 |
| 50 | 45 | 260 | 131 | 58 | 45 | 195 | 315 | 10 |
| 80 | 72 | 400 | 182 | 90 | 78 | 283 | 315 | 26 |
| 100 | 92 | 460 | 262 | 110 | 95 | 353 | 500 | 47 |

Размеры и масса уточняются при заказе.

PN 25

| DN | Д | L | H | Dn | d1 | F | L1 | Масса, кг |
|-----|----|-----|-----|-----|----|-----|-----|--------------|
| 10 | 10 | 196 | 60 | 14 | 10 | 129 | 140 | 1,3 |
| 15 | 12 | 196 | 60 | 19 | 12 | 129 | 140 | 1,5 |
| 20 | 17 | 210 | 65 | 26 | 18 | 143 | 165 | 2,4 |
| 25 | 21 | 220 | 70 | 33 | 25 | 153 | 165 | 3,7 |
| 32 | 29 | 230 | 119 | 39 | 31 | 165 | 315 | 5 |
| 40 | 36 | 247 | 124 | 46 | 37 | 180 | 315 | 8 |
| 50 | 45 | 260 | 131 | 58 | 45 | 195 | 315 | 10 |
| 80 | 72 | 400 | 182 | 90 | 78 | 283 | 315 | 26 |
| 100 | 92 | 460 | 262 | 110 | 95 | 353 | 500 | 47 |

PN 40

| DN | Д | L | H | Dn | d1 | F | L1 | Масса, кг |
|-----|----|-----|-----|-----|----|-----|-----|--------------|
| 10 | 10 | 196 | 60 | 14 | 10 | 129 | 140 | 1,3 |
| 15 | 12 | 196 | 60 | 19 | 12 | 129 | 140 | 1,5 |
| 20 | 17 | 210 | 65 | 26 | 18 | 143 | 165 | 2,4 |
| 25 | 21 | 220 | 70 | 33 | 25 | 153 | 165 | 3,7 |
| 32 | 29 | 230 | 119 | 39 | 31 | 165 | 315 | 5 |
| 40 | 36 | 247 | 124 | 46 | 37 | 180 | 315 | 8 |
| 50 | 45 | 260 | 131 | 58 | 45 | 195 | 315 | 10 |
| 80 | 72 | 400 | 182 | 90 | 78 | 283 | 315 | 26 |
| 100 | 92 | 460 | 262 | 110 | 95 | 353 | 500 | 47 |

PN 63

| DN | Д | L | H | Dn | d1 | F | L1 | Масса, кг |
|-----|----|-----|-----|-----|----|-----|-----|--------------|
| 10 | 10 | 196 | 60 | 14 | 10 | 129 | 140 | 1,3 |
| 15 | 12 | 196 | 60 | 19 | 12 | 129 | 140 | 1,5 |
| 20 | 17 | 210 | 65 | 26 | 18 | 143 | 165 | 2,4 |
| 25 | 21 | 220 | 70 | 33 | 25 | 153 | 165 | 3,7 |
| 32 | 29 | 230 | 119 | 39 | 31 | 165 | 315 | 5 |
| 40 | 36 | 247 | 124 | 46 | 37 | 180 | 315 | 8 |
| 50 | 45 | 260 | 127 | 58 | 45 | 195 | 315 | 10 |
| 80 | 72 | 580 | 420 | 90 | 72 | 400 | 500 | 140 |
| 100 | 92 | 640 | 460 | 110 | 92 | 455 | 500 | 175 |

Размеры и масса уточняются при заказе.

PN 80

| DN | Д | L | H | Dn | d1 | F | L1 | Масса, кг |
|-----|----|-----|-----|-----|----|-----|-----|--------------|
| 10 | 10 | 196 | 60 | 14 | 10 | 129 | 140 | 1,3 |
| 15 | 12 | 196 | 60 | 19 | 12 | 129 | 140 | 1,5 |
| 20 | 17 | 210 | 65 | 26 | 18 | 143 | 165 | 2,4 |
| 25 | 21 | 220 | 70 | 33 | 25 | 153 | 165 | 3,7 |
| 32 | 29 | 230 | 119 | 39 | 31 | 165 | 315 | 5 |
| 40 | 36 | 247 | 120 | 46 | 37 | 180 | 315 | 8 |
| 50 | 45 | 300 | 166 | 58 | 45 | 248 | 315 | 35 |
| 80 | 72 | 580 | 420 | 90 | 72 | 400 | 500 | 140 |
| 100 | 92 | 640 | 460 | 110 | 92 | 455 | 500 | 175 |

PN 100

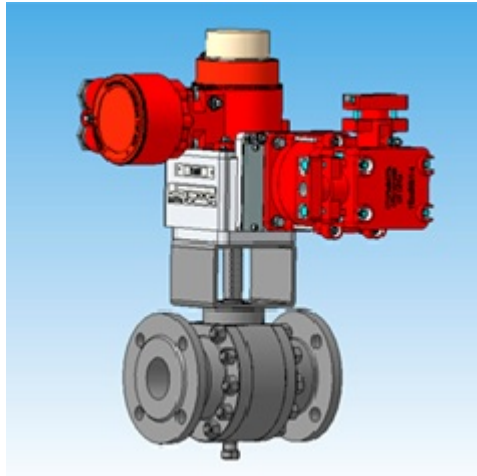
| DN | Д | L | H | Dn | d1 | F | L1 | Масса, кг |
|-----|----|-----|-----|-----|----|-----|-----|--------------|
| 10 | 10 | 196 | 60 | 14 | 10 | 129 | 140 | 1,3 |
| 15 | 12 | 196 | 60 | 19 | 12 | 129 | 140 | 1,5 |
| 20 | 17 | 210 | 65 | 26 | 18 | 143 | 165 | 2,4 |
| 25 | 21 | 220 | 70 | 33 | 25 | 153 | 165 | 3,7 |
| 32 | 29 | 230 | 115 | 39 | 31 | 165 | 315 | 5 |
| 40 | 36 | 247 | 120 | 46 | 37 | 180 | 315 | 8 |
| 50 | 45 | 300 | 166 | 58 | 45 | 248 | 315 | 35 |
| 80 | 72 | 580 | 420 | 90 | 72 | 400 | 500 | 140 |
| 100 | 92 | 640 | 460 | 110 | 92 | 455 | 500 | 175 |

PN 160

| DN | Д | L | H | Dn | d1 | F | L1 | Масса, кг |
|-----|----|-----|-----|-----|----|-----|-----|--------------|
| 10 | 10 | 196 | 60 | 14 | 10 | 129 | 140 | 1,3 |
| 15 | 12 | 196 | 60 | 19 | 12 | 129 | 140 | 1,5 |
| 20 | 17 | 210 | 65 | 26 | 18 | 143 | 165 | 2,4 |
| 25 | 21 | 220 | 70 | 33 | 25 | 153 | 165 | 3,7 |
| 32 | 29 | 230 | 119 | 39 | 31 | 165 | 315 | 5 |
| 40 | 36 | 247 | 120 | 46 | 37 | 180 | 315 | 8 |
| 50 | 45 | 300 | 166 | 58 | 45 | 248 | 315 | 35 |
| 80 | 72 | 580 | 420 | 90 | 72 | 400 | 500 | 140 |
| 100 | 92 | 640 | 460 | 110 | 92 | 455 | 500 | 175 |

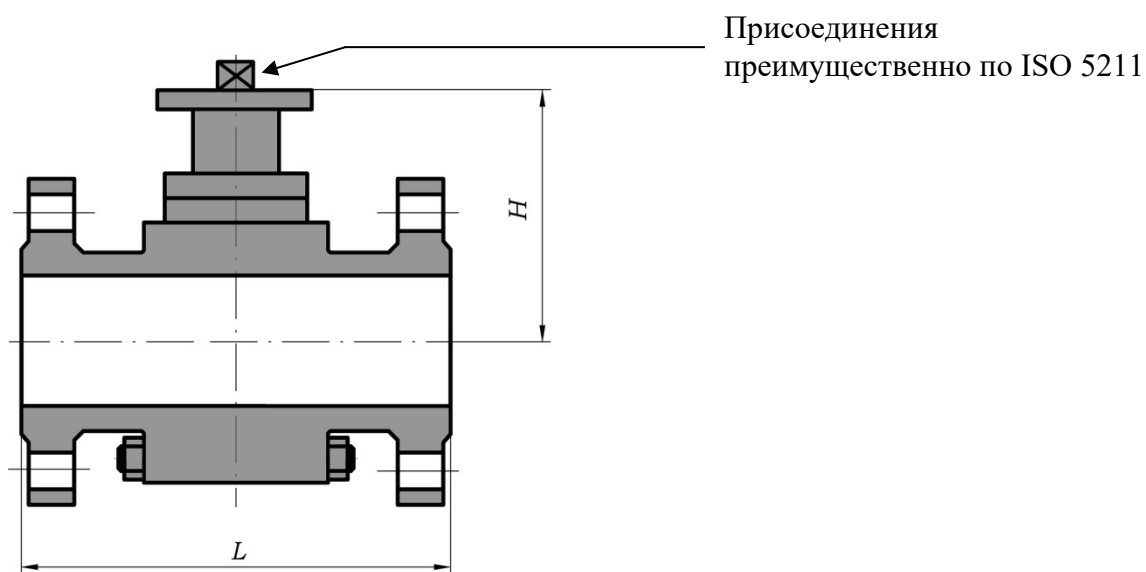
Размеры и масса уточняются при заказе.

Краны шаровые с приводами



Электро- и пневмо приводы на шаровые краны подбираются согласно требованиям заказчика. Применяются четвертьоборотные приводы производства AUMA, Rotork, АБС ЗЭиМ автоматизация, Тулаэлектропривод, АО "Авиаавтоматика" (Курское ОАО «Прибор») и другие. Пневмоприводы могут комплектоваться соленоидным клапаном, блоком конечных выключателей, ручным дублером, фильтром-редуктором, позиционером. Предприятие проводит входной контроль приводов, настройку и монтаж на кран. 100% кранов с электро- и пневмоприводами проходят проверку на специализированном испытательном стенде.

Кран шаровой под электро-/пневмопривод



КРАНЫ СО СТАНДАРТНЫМ ПРОХОДОМ

PN 16

| DN | L | | | | H |
|-----|--------------|-----------|----------|-----------|-----|
| | под приварку | фланцевый | муфтовый | штуцерный | |
| 10 | 203 | 125 | 130 | 200 | 100 |
| 15 | 203 | 125 | 130 | 200 | 100 |
| 20 | 202 | 134 | 132 | 218 | 105 |
| 25 | 206 | 150 | 150 | 250 | 110 |
| 32 | 220 | 170 | 158 | 270 | 115 |
| 40 | 260 | 210 | 180 | 300 | 131 |
| 50 | 260 | 210 | 200 | - | 135 |
| 65 | 270 | - | - | - | - |
| 80 | 283 | 283 | - | - | 170 |
| 100 | 350 | 305 | - | - | 185 |
| 125 | 390 | 310 | - | - | 216 |
| 150 | 450 | 394 | - | - | 239 |
| 200 | 521 | 452 | - | - | 278 |

PN 25

| DN | L | | | | H |
|-----|--------------|-----------|----------|-----------|-----|
| | под приварку | фланцевый | муфтовый | штуцерный | |
| 10 | 203 | 125 | 130 | 200 | 100 |
| 15 | 203 | 125 | 130 | 200 | 100 |
| 20 | 202 | 134 | 132 | 218 | 105 |
| 25 | 206 | 150 | 150 | 250 | 110 |
| 32 | 220 | 170 | 158 | 270 | 115 |
| 40 | 260 | 210 | 180 | 300 | 131 |
| 50 | 260 | 210 | 200 | - | 135 |
| 65 | 270 | - | - | - | - |
| 80 | 283 | 283 | - | - | 170 |
| 100 | 350 | 305 | - | - | 185 |
| 125 | 390 | 310 | - | - | 205 |
| 150 | 450 | 403 | - | - | 239 |
| 200 | 521 | 502 | - | - | 278 |

PN 40

| DN | L | | | | H |
|-----|--------------|-----------|----------|-----------|-----|
| | под приварку | фланцевый | муфтовый | штуцерный | |
| 10 | 203 | 125 | 130 | 200 | 100 |
| 15 | 203 | 125 | 130 | 200 | 100 |
| 20 | 202 | 134 | 132 | 218 | 105 |
| 25 | 206 | 150 | 150 | 250 | 110 |
| 32 | 220 | 170 | 158 | 270 | 115 |
| 40 | 260 | 210 | 180 | 300 | 131 |
| 50 | 260 | 210 | 200 | - | 135 |
| 65 | 270 | - | - | - | - |
| 80 | 283 | 283 | - | - | 170 |
| 100 | 350 | 305 | - | - | 185 |
| 125 | 390 | 310 | - | - | 205 |
| 150 | 450 | 403 | - | - | 239 |
| 200 | 521 | 502 | - | - | 278 |

PN 63

| DN | L | | | | H |
|-----|--------------|-----------|----------|-----------|-----|
| | под приварку | фланцевый | муфтовый | штуцерный | |
| 10 | 203 | 134 | 130 | 200 | 100 |
| 15 | 203 | 134 | 130 | 200 | 100 |
| 20 | 202 | 150 | 132 | 218 | 105 |
| 25 | 206 | 170 | 150 | 250 | 110 |
| 32 | 220 | 206 | 158 | 270 | 115 |
| 40 | 290 | 234 | 200 | 350 | 131 |
| 50 | 292 | 234 | 210 | - | 150 |
| 80 | 350 | 356 | - | - | 170 |
| 100 | 400 | 406 | - | - | 200 |
| 125 | 390 | 390 | - | - | 220 |
| 150 | 450 | 394 | - | - | 239 |
| 200 | 660 | 597 | - | - | 278 |

PN 80

| DN | L | | | | H |
|-----|--------------|-----------|----------|-----------|-----|
| | под приварку | фланцевый | муфтовый | штуцерный | |
| 10 | 203 | 134 | 130 | 230 | 100 |
| 15 | 203 | 134 | 130 | 200 | 100 |
| 20 | 205 | 160 | 150 | 218 | 105 |
| 25 | 206 | 174 | 150 | 250 | 110 |
| 32 | 220 | 206 | 158 | 270 | 115 |
| 40 | 295 | 292 | 200 | 350 | 140 |
| 50 | 305 | 292 | 210 | - | 150 |
| 80 | 350 | 356 | - | - | 190 |
| 100 | 400 | 432 | - | - | 210 |
| 125 | 508 | 410 | - | - | 220 |
| 150 | 450 | 456 | - | - | 245 |
| 200 | 660 | 660 | - | - | 307 |

PN 100

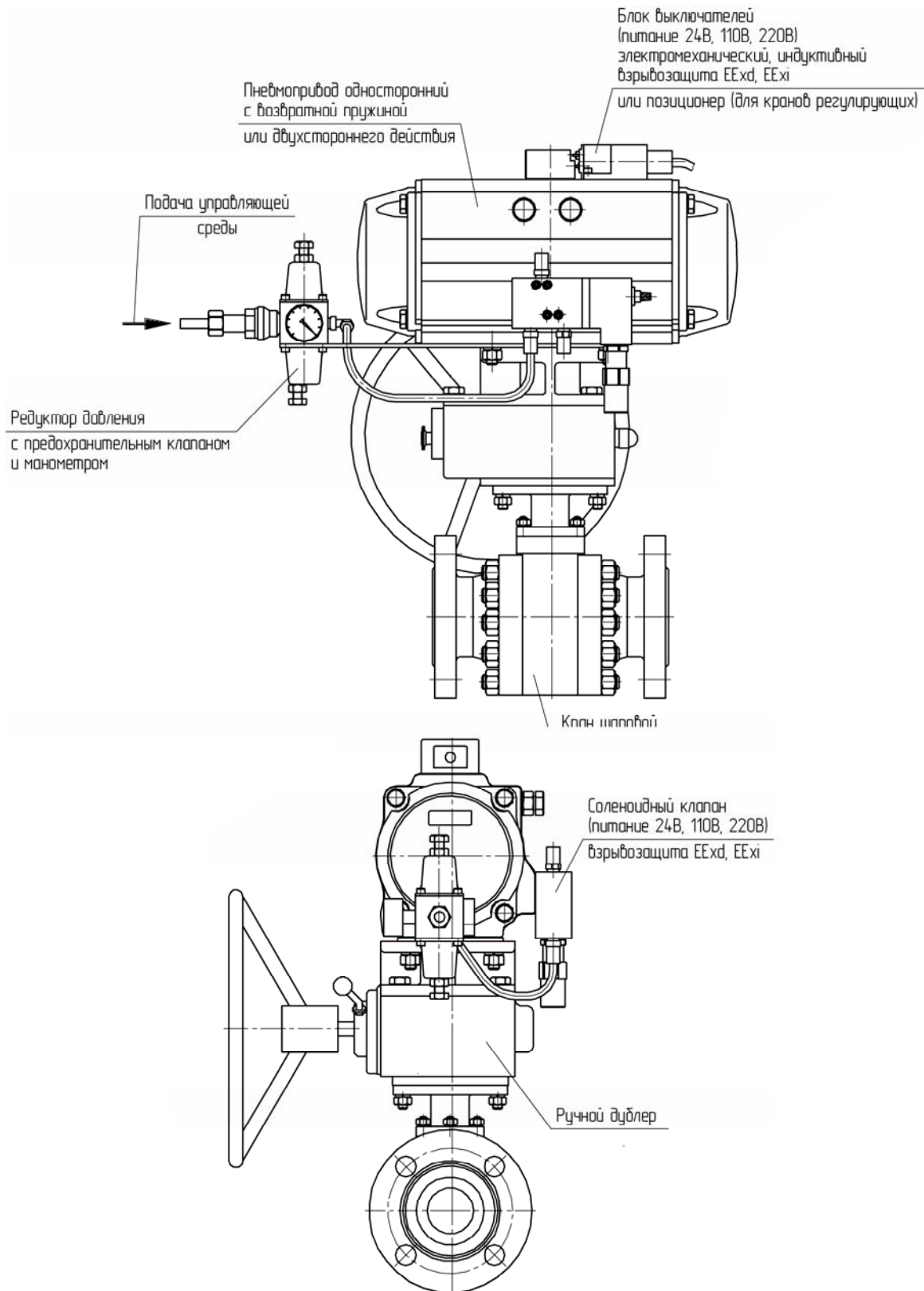
| DN | L | | | | H |
|-----|--------------|-----------|----------|-----------|-----|
| | под приварку | фланцевый | муфтовый | штуцерный | |
| 10 | 203 | 134 | 130 | 230 | 100 |
| 15 | 203 | 134 | 130 | 200 | 100 |
| 20 | 205 | 160 | 150 | 218 | 105 |
| 25 | 206 | 174 | 150 | 250 | 110 |
| 32 | 220 | 206 | 158 | 270 | 115 |
| 40 | 295 | 292 | 200 | 350 | 140 |
| 50 | 305 | 292 | 210 | - | 150 |
| 80 | 350 | 356 | - | - | 190 |
| 100 | 400 | 432 | - | - | 210 |
| 125 | 508 | 410 | - | - | 220 |
| 150 | 450 | 456 | - | - | 245 |
| 200 | 660 | 660 | - | - | 307 |

PN 160

| DN | L | | | | H |
|-----|--------------|-----------|----------|-----------|-----|
| | под приварку | фланцевый | муфтовый | штуцерный | |
| 10 | 203 | 134 | 130 | 230 | 100 |
| 15 | 203 | 134 | 130 | 200 | 100 |
| 20 | 205 | 160 | 150 | 218 | 105 |
| 25 | 206 | 174 | 150 | 250 | 110 |
| 32 | 220 | 206 | 158 | 270 | 115 |
| 40 | 295 | 292 | 200 | 350 | 140 |
| 50 | 305 | 292 | 210 | - | 150 |
| 80 | 350 | 356 | - | - | 190 |
| 100 | 400 | 432 | - | - | 210 |
| 125 | 508 | 410 | - | - | 220 |
| 150 | 450 | 490 | - | - | 245 |
| 200 | 737 | 660 | - | - | 325 |

Размеры уточняются при заказе.

Кран шаровой с пневмоприводом



Структура обозначения кранов шаровых С АР К (О)(Н) ДД.РРР.ИИ – ММ.Т

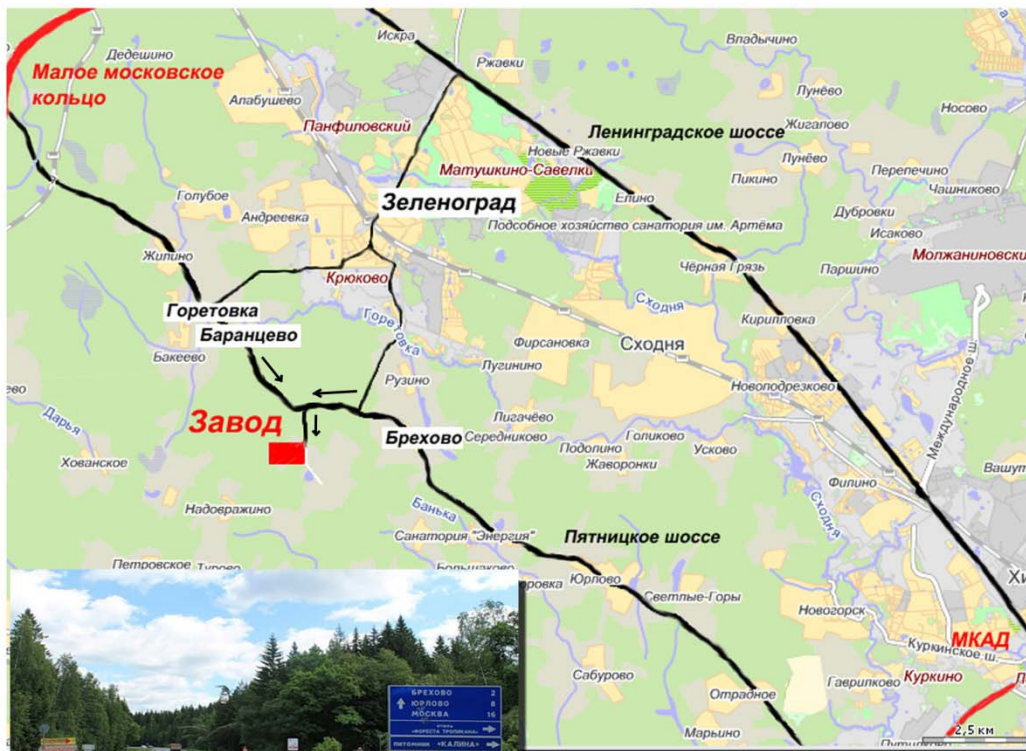
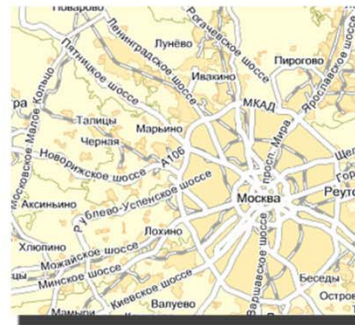
| | |
|--|---|
| С – назначение крана | З – запорный кран Р – регулирующий кран |
| К – исполнение крана | Д – двухходовой Т – трехходовой (Т-образный) Г – трехходовой (Г-образный) |
| О – отверстие в пробке | П – наличие полного прохода (поле заполняется ТОЛЬКО при наличии полного прохода) |
| Н – тип корпуса | Ц – цельносварной (поле заполняется ТОЛЬКО для цельносварной конструкции) |
| ДД – номинальный диаметр, мм | DN |
| РРР – номинальное давление, кгс/см ² | PN |
| ИИ – тип конструктивного исполнения концов крана | <u>10 – муфтовый</u> <u>2Z - фланцевый</u> 21 – исп. 1 (В) 22 – исп. 2 (Е) 23 – исп. 3 (F) 24 – исп. 4 (С) 25 – исп. 5 (D) 26 – исп. 6 (К) 27 – исп. 7 (J) 28 – исп. 8 (L) 29 – исп. 9 (M) <u>30 – штуцерный</u> <u>40 – под приварку</u> |
| ММ – материал основных деталей | 00 – сталь 20 01 – сталь 14X17H2 02 – сталь 12X18H10T 03 – сталь 09Г2С 04 – сталь 10X17H13M2T 05 – другой тип стали |
| Т – тип привода | Р – ручной Э – электропривод П – пневмопривод |
| Дополнительные требования | КП – контроль протечек |

| | |
|---|---|
| <p>Пример 1</p> <p>З АР Д ПЦ 200.100.23-03.Р КП</p> <p>З – запорный; АР – арматура; Д – двухходовой; П – полный проход; Ц – цельносварной корпус; 200 – DN 200; 100 – PN 100; 23 – фланцевый исп. F; 03 – сталь 09Г2С; Р – ручной; КП – контроль протечки.</p> | <p>Пример 2</p> <p>Р АР Д 100.063.40 -02.Э</p> <p>Р – регулирующий; АР – арматура; Д – двухходовой; 100 – DN 100; 063 – PN 63; 40 – под приварку; 02 – сталь 12X18H10T; Э – электропривод.</p> |
|---|---|

Схема проезда



Энерпред-Ярдос



Почтовый адрес:
 124527, г.Москва, а/я 8
E-mail: yardos@yardos.ru, www.yardos.ru
Время работы: с 8:30 до 17:00
 (обед с 12:30 по 13:30)

Многоканальный телефон:
 (495) 742-4491
Коммерческая служба:
 (495) 662-79-12
Секретариат:
 (495) 760-44-89, 979-34-25

